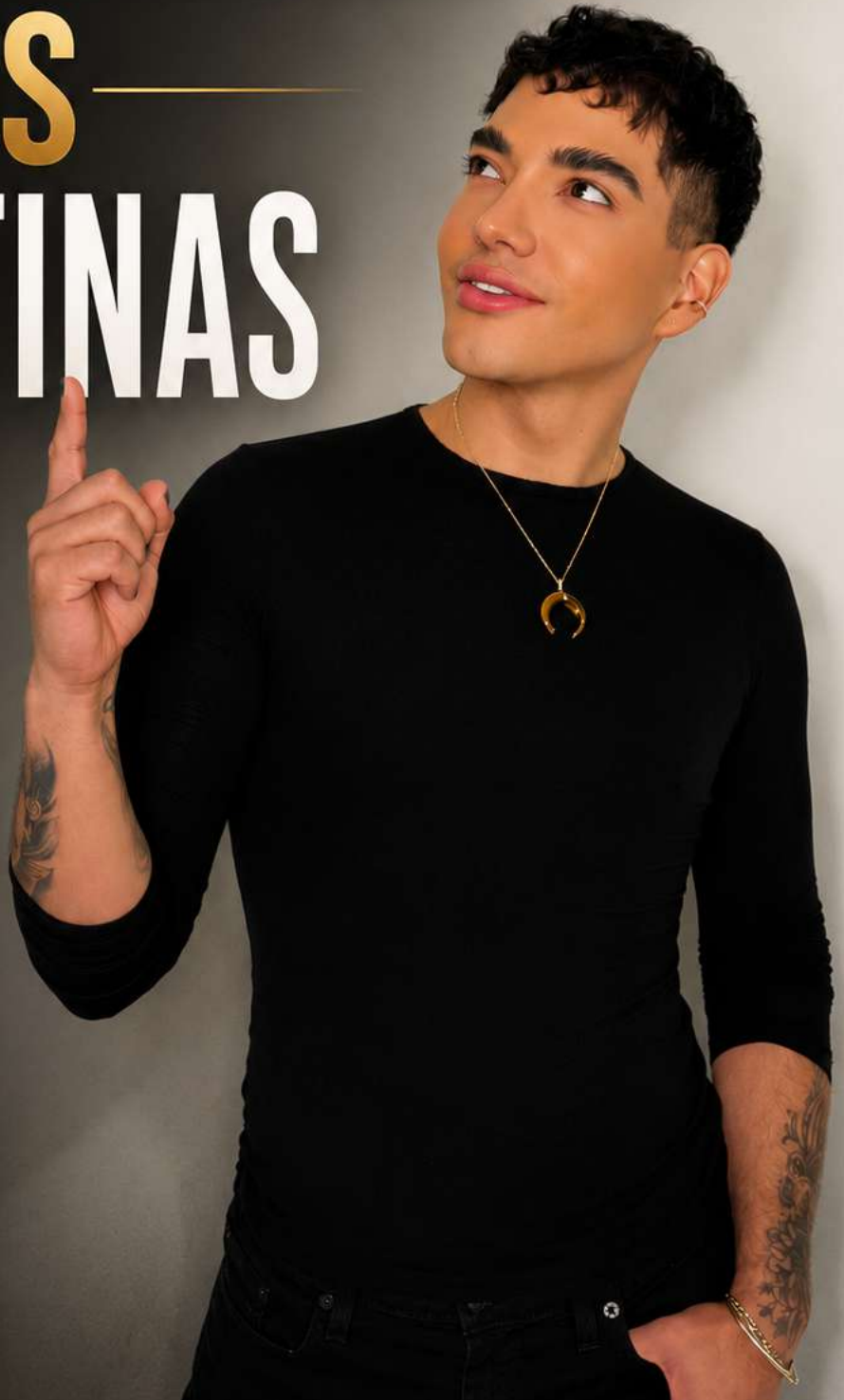


DECOLORACIÓN VS KERATINAS



ÍNDICE

DECOLORACIÓN VS KERATINAS

- 00 | INTRODUCCIÓN
- 01 | CÓMO FUNCIONA REALMENTE UNA DECOLORACIÓN
- 02 | QUÉ HACE REALMENTE UNA KERATINA EN EL CABELLO
- 03 | POR QUÉ LA DECOLORACIÓN Y LAS KERATINAS PUEDEN SER INCOMPATIBLES
- 04 | SEÑALES DE ALERTA ANTES DE DECOLORAR UN CABELLO CON KERATINA
- 05 | LOS ERRORES MÁS COMUNES DE LOS ESTILISTAS
- 06 | TIPOS DE KERATINAS Y CUÁLES SON MÁS PELIGROSAS



ÍNDICE

DECOLORACIÓN VS KERATINAS

- 07** | CÓMO HACER UNA VALORACIÓN PROFESIONAL CORRECTAMENTE
- 08** | QUÉ HACER SI EL CABELLO SÍ PUEDE DECOLORARSE
- 09** | QUÉ HACER CUANDO EL CABELLO NO SOPORTA UNA DECOLORACIÓN
- 10** | RECUPERACIÓN CAPILAR DESPUÉS DE PROCESOS QUÍMICOS

BONUS



BONUS #1

CHECKLIST DE VALORACIÓN ANTES DE DECOLORAR



BONUS #2

PREGUNTAS CLAVE PARA DETECTAR KERATINAS OCULTAS



BONUS #3

GUÍA RÁPIDA DE ELASTICIDAD Y RESISTENCIA CAPILAR



BONUS #4

FRASES PROFESIONALES PARA EXPLICARLE RIESGOS A CLIENTAS



BONUS #5

PROTOCOLOS BÁSICOS PARA MINIMIZAR DAÑO QUÍMICO



INTRODUCCIÓN

DECOLORACIÓN + KERATINAS.

Una combinación que ha destruido más cabellos de los que muchos imaginan.

Muchas clientas llegan al salón con keratinas, alaciados, nanoplastias o tratamientos de los que ni siquiera conocen realmente su composición, y aun así desean rubios más claros, balayages, correcciones o platinados.

Ahí es donde comienza uno de los **mayores riesgos químicos** dentro del salón.



El cabello puede verse brillante, suave y saludable... pero internamente puede estar mucho más debilitado de lo que parece.

Confiarse de la apariencia visual es uno de los errores más peligrosos.



Cuando un cabello tratado con keratina entra en contacto con procesos de decoloración agresivos, puede reaccionar de formas extremadamente inestables.



Este ebook no fue creado para generar miedo. Fue creado para generar conciencia profesional.

Un estilista verdaderamente profesional sabe cuándo sí... y cuándo no.



A lo largo de este ebook vas a entender cómo funciona realmente una decoloración, qué hacen las keratinas dentro de la fibra capilar, por qué ciertos productos generan incompatibilidades y cómo proteger tanto el cabello como tu reputación profesional.



Porque hoy más que nunca, la diferencia entre un estilista y un verdadero profesional está en el criterio y en el conocimiento.



La belleza no debería construirse destruyendo cabello.

Debería construirse desde conocimiento, estrategia y conciencia profesional.



CAPÍTULO

1

CÓMO FUNCIONA
REALMENTE
UNA DECOLORACIÓN



CÓMO FUNCIONA REALMENTE UNA DECOLORACIÓN



La decoloración es uno de los **procesos químicos más agresivos** dentro de la industria capilar.



Y justamente por eso necesita hacerse con muchísimo **criterio profesional**.



Porque aclarar cabello no significa únicamente "hacerlo más rubio". **Significa alterar profundamente la estructura interna de la fibra capilar.**



Aquí es donde muchos errores comienzan. Muchos estilistas aprenden:

- fórmulas,
- tiempos,
- oxidantes,
- niveles de aclaración...



pero **no entienden** realmente qué está ocurriendo dentro del cabello mientras decoloran.



Y cuando no existe comprensión química... aumenta muchísimo el **riesgo de daño**.



Por eso antes de hablar sobre incompatibilidades con keratinas... primero necesitamos **entender cómo funciona realmente una decoloración**. Porque solamente entendiendo el proceso... puedes aprender a **controlarlo correctamente**.



QUÉ SUCEDE DENTRO DE LA FIBRA CAPILAR

PROCESO DE DECOLORACIÓN



El cabello no es una estructura sólida e inalterable. Es una fibra compuesta principalmente por:

- queratina,
 - agua,
 - lípidos,
 - enlaces químicos
- y pigmentos naturales.



Cuando realizamos una decoloración, el objetivo químico principal es eliminar melanina. Es decir:

el pigmento natural que da color al cabello.



Pero para lograrlo... el decolorante necesita penetrar profundamente dentro de la fibra capilar. Y ahí comienza el verdadero impacto químico.



La decoloración genera un proceso de oxidación extremadamente fuerte.

Esa oxidación rompe moléculas internas del cabello para aclararlo progresivamente.

Mientras más claro queremos llegar... más agresivo se vuelve el proceso.



Y aquí algo muy importante:

El cabello no distingue entre "pigmento" y "estructura importante".

Mientras el decolorante trabaja... también afecta:

- proteínas,
- lípidos,
- humedad interna
- y resistencia capilar.



Por eso un cabello puede comenzar a perder:

- fuerza,
- elasticidad,
- brillo,
- suavidad
- y estabilidad estructural.



Y mientras más veces se repite el proceso... más vulnerable se vuelve la fibra.



EFFECTOS EN LA FIBRA CAPILAR



PÉRDIDA DE FUERZA



PÉRDIDA DE ELASTICIDAD



PÉRDIDA DE BRILLO



PÉRDIDA DE SUAVIDAD



PÉRDIDA DE ESTABILIDAD ESTRUCTURAL

CUANTO MÁS SE REPITE EL PROCESO...



SALUDABLE



DAÑO LEVE



DAÑO MODERADO



DAÑO SEVERO



FIBRA MUY VULNERABLE

APERTURA DE CUTÍCULA Y ELIMINACIÓN DE PIGMENTO



Para que el decolorante funcione... primero necesita **abrir la cutícula**. La cutícula es la capa externa protectora del cabello. Funciona como una especie de escudo.



Pero durante la decoloración, el pH alcalino provoca que esa cutícula **se expanda y se abra**. Eso permite que los agentes químicos entren hacia el interior del cabello.



Una vez dentro... comienza la **oxidación del pigmento**. Y aquí ocurre algo importantísimo:



El pigmento no desaparece inmediatamente. El cabello pasa por distintas **fases de aclaración**:



ROJO → ROJO NARANJA → NARANJA → AMARILLO → AMARILLO PÁLIDO

Por eso muchas veces los estilistas observan **reflejos cálidos** durante el proceso. Es parte natural de la exposición progresiva del pigmento subyacente.

¿CÓMO OCURRE?

1 CUTÍCULA CERRADA

Cabello sano y protegido.



2 APERTURA DE CUTÍCULA

El pH alcalino hace que la cutícula se expanda y se abra. Los químicos pueden penetrar.



3 OXIDACIÓN DEL PIGMENTO

Los agentes químicos oxidan y destruyen la melanina natural para aclarar el color.



PERO MIENTRAS EL PIGMENTO SE DESTRUYE...

también se altera la estabilidad interna del cabello.

Y AQUÍ APARECE UNO DE LOS MAYORES RIESGOS:

Mientras más tiempo permanece abierta la cutícula... más expuesto queda el cabello.

ESO AUMENTA:

- deshidratación
- fragilidad
- porosidad
- pérdida de resistencia



Por eso controlar tiempos, oxidantes y saturación es tan importante.

Porque decolorar no se trata solamente de aclarar. Se trata de **controlar daño**.

LO QUE OCURRE DENTRO DEL CABELLO

	ÓPTIMO	PROLONGADO	EXCESIVO
ESTADO DE LA CUTÍCULA			
NIVEL DE EXPOSICIÓN	Controlado	Alto	Muy alto
SALUD DEL CABELLO	Estable	Debilitado	Severamente comprometido

QUÉ PARTES DEL CABELLO SON LAS MÁS AFECTADAS

ZONAS MÁS VULNERABLES DURANTE LA DECOLORACIÓN



No todas las zonas del cabello reaccionan igual durante una decoloración. Existen áreas mucho más vulnerables.

Por ejemplo:

- puntas,
- cabello previamente aclarado,
- zonas con calor excesivo,
- cabello con procesos químicos previos,
- áreas con daño mecánico,
- cabello sensibilizado por plancha constante.

CABELLO PREVIAMENTE ACLARADO

Ya ha perdido parte de su pigmento y está más poroso.

ZONAS CON CALOR EXCESIVO

El calor debilita la fibra y la vuelve más porosa.

MEDIOS

El daño puede ser moderado dependiendo del historial del cabello.

PUNTAS

Son la parte más antigua y porosa del cabello, por lo que son las más afectadas.



Las puntas suelen ser las más afectadas porque normalmente son la parte más antigua del cabello. Es decir: la zona que más acumulación química y desgaste tiene.

Por eso muchas veces:

- aclaran demasiado rápido,
- se vuelven chiclosas,
- pierden elasticidad,
- se rompen
- o colapsan antes que el resto.



También es importante entender que los cabellos tratados con:



KERATINAS



ALACIADOS



NANOPLASTIAS



BOTOX CAPILAR



CIRUGÍAS CAPILARES

pueden reaccionar de manera muchísimo más inestable.

Porque internamente ya existe una alteración previa en la fibra.

Y eso cambia completamente cómo responde el cabello frente a una decoloración.



Otro detalle importantísimo: la temperatura también influye muchísimo.



El exceso de calor acelera procesos químicos...



...pero también aumenta el riesgo de daño estructural.



Por eso utilizar calor sin criterio puede convertirse en un factor extremadamente peligroso.



RECUERDA:

La combinación de áreas vulnerables + procesos químicos + calor excesivo puede llevar al cabello al límite de su resistencia.

CONOCER ESTO TE PERMITE PREVENIR DAÑOS Y TOMAR DECISIONES INTELIGENTES ANTES DE DECOLORAR.

LA DIFERENCIA ENTRE ACLARAR Y DESTRUIR



Aquí es donde verdaderamente aparece el **criterio profesional**.



Porque aclarar cabello no siempre significa hacer un buen trabajo. Muchos estilistas logran niveles muy claros... pero destruyendo completamente la integridad capilar. **Y eso no debería considerarse éxito técnico.**



El verdadero objetivo de una decoloración profesional no es solamente llegar al tono deseado. **Es mantener la mayor estabilidad posible del cabello durante el proceso.**



Porque sí: muchas veces menos aclaración significa muchísimo **mejor resultado a largo plazo.**



Aquí quiero que recuerdes algo importantísimo: **No todos los cabellos soportan el mismo nivel de aclaración.**



Y entender eso puede evitar:

- cortes químicos
- pérdida de clientas
- daños irreversibles
- y problemas extremadamente difíciles de corregir.



Un estilista profesional no es quien aclara más. Es quien entiende hasta dónde puede llegar sin destruir la fibra capilar.



Porque la **salud del cabello** siempre debe estar por encima de la obsesión por aclarar.

ACLARAR
CON CRITERIO



VS

DESTRUIR
SIN CONTROL



- ✓ Respetar los límites del cabello.
- ✓ Trabaja por etapas y con estrategia.
- ✓ Mantiene la integridad de la fibra capilar.
- ✓ Resultados más duraderos y saludables.
- ✓ Cabello con brillo, fuerza y movimiento.

- ✗ No respeta los límites del cabello.
- ✗ Acelera el proceso sin control.
- ✗ Daña la estructura interna de la fibra.
- ✗ Resultados inestables, quiebre y porosidad.
- ✗ Cabello opaco, frágil y sin vida.

RECUERDA SIEMPRE:



Profesionalidad no es aclarar más.



Profesionalidad es proteger la fibra.



Un cabello sano siempre será más hermoso.



Tu reputación se construye con resultados, no con excesos.



ACLARAR ES TÉCNICA. PROTEGER ES PROFESIONALISMO.

El verdadero éxito no está en llegar más claro, sino en que el cabello siga estando sano.

CAPÍTULO

2

QUÉ HACE
REALMENTE
UNA
KERATINA
EN EL CABELLO



QUÉ HACE REALMENTE UNA KERATINA

EN EL CABELLO



Las keratinas se han convertido en uno de los **servicios más populares** dentro de la industria capilar.

Y justamente por eso... también se han convertido en uno de los **procesos más mal entendidos**.



Porque muchas personas creen que una keratina:

- ⊗ “repara completamente el cabello”,
- ⊗ “lo sana”,
- ⊗ “lo fortalece”
- ⊗ o incluso “lo reconstruye”.

Pero la **realidad química** es muchísimo más compleja.



Y entender eso es **fundamental** para cualquier estilista que trabaje:

- ✿ rubios
- 💧 balayages
- 🎯 correcciones
- 🧪 decoloraciones
- ⚗️ o procesos químicos avanzados.



Porque muchas veces el cabello puede verse:



brillante,



suave,



alineado

y aparentemente saludable...

mientras internamente está **mucho más sensibilizado** de lo que parece.



Aquí es donde comienzan muchísimos **errores profesionales**.

APARIENCIA EXTERNA

Se ve sano



CONDICIÓN INTERNA

Puede estar sensibilizado



Por eso antes de mezclar keratinas con decoloraciones... necesitamos entender **qué hacen realmente dentro de la fibra capilar**.



Porque la apariencia visual del cabello no siempre refleja su **verdadera condición estructural**.

QUÉ CONTIENEN LA MAYORÍA DE LAS KERATINAS



Aunque existen muchísimas marcas y versiones diferentes... la mayoría de las keratinas trabajan bajo un principio similar:

Modificar temporalmente el comportamiento de la fibra capilar.

Para lograrlo, muchos productos contienen combinaciones de:



AMINOÁCIDOS



AGENTES
ACONDICIONANTES



SILICONAS



ÁCIDOS



PROTEÍNAS



POLÍMEROS



Y SUSTANCIAS ALACIANTES



Y aquí algo muy importante:

Muchas veces la cliente ni siquiera sabe exactamente qué producto le aplicaron.

Solamente recuerda que:

- ✓ le alisaron el cabello,
- ✓ quedó más suave
- ✓ o disminuyó el frizz.



Por eso confiar únicamente en la apariencia visual puede convertirse **EN UN ERROR PELIGROSÍSIMO.**



El problema es que no todas las keratinas funcionan igual.

Y justamente ahí aparece uno de los mayores riesgos.

Porque muchos productos comercializados como:

- “keratina”
- “cirugía capilar”
- “botox capilar”
- “nanoplastia”
- o “reconstructor”...



realmente contienen **agentes químicos muchísimo más agresivos de lo que aparentan.**



Algunos incluso utilizan derivados del formol o componentes altamente reactivos al calor.



Pero químicamente...

el cabello sí pudo haber sufrido una alteración importante.



SE VE BIEN



PERO PUEDE ESTAR
DAÑADO POR DENTRO



ENTENDER LO QUE REALMENTE CONTIENEN Y HACEN LAS KERATINAS
ES CLAVE PARA TRABAJAR CON SEGURIDAD Y CRITERIO PROFESIONAL.

ALISADO VS REPARACIÓN: NO SON LO MISMO



Este es probablemente uno de los puntos más importantes de todo el ebook.

Porque muchísimas personas confunden:
SUAVIDAD... CON SALUD CAPILAR.

Y NO SIEMPRE SON LO MISMO.



Muchas keratinas generan una sensación cosmética extremadamente bonita:

- brillo
- alineación
- suavidad
- control del frizz
- apariencia "sana".



Pero eso no significa necesariamente que el cabello esté fortalecido internamente.

ALISADO

MODIFICA LA APARIENCIA EXTERNA



Alisa la superficie del cabello.
Cambia temporalmente su forma.



Aporta brillo, suavidad y alineación.
Mejora la apariencia visual.



Puede controlar el frizz y el volumen.

Resultado cosmético inmediato.

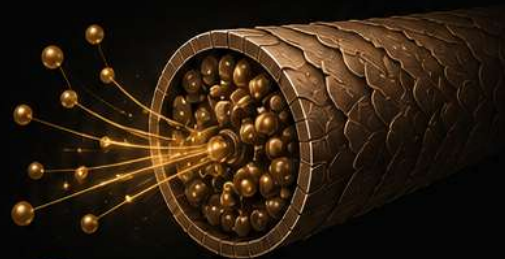
PERO NO SIEMPRE...

- ✗ No recupera la estructura interna.
- ✗ No fortalece el cabello desde adentro.
- ✗ Puede dejar el cabello más rígido.
- ✗ Puede dejar el cabello más sensibilizado.
- ✗ Puede reducir la elasticidad natural.
- ✗ Puede alterar químicamente la fibra.

VS

REPARACIÓN

RECUPERA LA ESTRUCTURA INTERNA



Rellena y fortalece la estructura interna.
Recupera enlaces y proteínas.



Devuelve resistencia, elasticidad y estabilidad.
Salud real, no solo apariencia.



Mejora la calidad del cabello a largo plazo.
Resultados más duraderos y seguros.

BENEFICIOS REALES

- ✓ Fortalece desde el interior.
- ✓ Recupera la elasticidad natural.
- ✓ Disminuye el riesgo de quiebre.
- ✓ Mejora la respuesta del cabello ante procesos químicos.
- ✓ Aporta salud real, no solo cosmética.



Y aquí aparece algo clave:
ALISAR NO ES IGUAL A REPARAR.

Porque reparar implica recuperar estructura interna.



Mientras que muchos alaciados simplemente modifican temporalmente la forma y apariencia externa del cabello.



POR ESO EXISTEN CABELLOS QUE:



- ✗ Se ven increíbles por fuera,
- ✗ pero reaccionan extremadamente mal frente a una decoloración.

Y AHÍ ES DONDE MUCHOS ESTILISTAS SE CONFÍAN.



Ven un cabello brillante... cuando internamente ya existe una pérdida importante de estabilidad.

OTRO DETALLE IMPORTANTÍSIMO:



Algunos cabellos excesivamente rígidos después de keratinas pueden perder capacidad de elasticidad natural.



Y CUANDO UN CABELLO PIERDE ELASTICIDAD...

también aumenta el riesgo de quiebre durante procesos químicos agresivos.



EL EFECTO COSMÉTICO QUE CONFUNDE A MUCHAS CLIENTAS



Uno de los mayores problemas de las keratinas es que generan una **ilusión visual** extremadamente convincente.

EL CABELLO SE SIENTE:



suave



brillante



maneable



alineado



y aparentemente saludable.



Pero la **realidad química** puede ser completamente distinta.



Aquí quiero que recuerdes algo importantísimo:

EL BRILLO NO SIEMPRE SIGNIFICA SALUD.

Muchas veces significa solamente:

SUPERFICIE ALINEADA.



Y eso hace que muchas clientas crean:

“Mi cabello está perfecto.”



Y justamente por eso tantos estilistas subestiman el riesgo químico. Porque visualmente el cabello **“se ve bien”**.



PERO INTERNAMENTE PUEDE EXISTIR:



pérdida de elasticidad



sensibilidad extrema



alteración estructural



exceso de rigidez



daño térmico acumulado



Y ahí es donde una decoloración puede convertirse en un **problema enorme**.



OTRO DETALLE IMPORTANTÍSIMO:

Las clientas muchas veces tampoco relacionan la keratina con el daño posterior.

Por eso pueden decir frases como:



“Pero mi cabello estaba súper bonito.”

“Se sentía saludable.”

“La keratina lo dejó increíble.”

Y sí... cosméticamente puede verse increíble.

PERO ESO NO GARANTIZA ESTABILIDAD QUÍMICA.



Por eso un estilista profesional **nunca** debería valorar un cabello únicamente por cómo se ve.



Debe entender cómo probablemente está reaccionando **internamente la fibra capilar**.



PORQUE MUCHAS VECES... EL CABELLO MÁS PELIGROSO ES JUSTAMENTE EL QUE PARECE SANO.



CÓMO REACCIONAN LAS ALTAS TEMPERATURAS



El calor es una parte fundamental en la mayoría de las keratinas.

Porque muchos productos necesitan altas temperaturas para:

- sellarse
- fijarse
- alinearse
- o activar ciertos componentes químicos.

Por eso durante estos servicios suelen utilizarse **planchas extremadamente calientes**.



TEMPERATURAS
COMUNES UTILIZADAS
200°C - 230°C

O INCLUSO MÁS
EN ALGUNOS CASOS.



Y aquí aparece uno de los mayores problemas estructurales.

Porque temperaturas excesivas pueden **alterar profundamente** la fibra capilar.

ESPECIALMENTE EN CABELLOS:



DECOLORADOS



POROSOS



SENSIBILIZADOS



O QUÍMICAMENTE
TRATADOS
PREVIAMENTE

EL EXCESO DE CALOR PUEDE PROVOCAR:



Deshidratación severa.



Endurecimiento.



Pérdida de elasticidad.



Fragilidad.



Microfracturas internas.



Y muchas veces ese daño no se nota inmediatamente.

Porque visualmente el cabello puede verse:



brillante



pulido y controlado

Pero internamente... la fibra puede estar **muchísimo más comprometida.**



OTRO DETALLE IMPORTANTÍSIMO:

Cuando un cabello tratado con calor extremo vuelve a entrar en procesos de oxidación agresivos...



la reacción química puede volverse mucho **más inestable.**



Y AHÍ APARECEN CASOS DONDE EL CABELLO:



SE VUELVE
CHICLOSO.



SE CORTA.



PIERDE
RESISTENCIA.



O SIMPLEMENTE
COLAPSA QUÍMICAMENTE.



POR ESO ENTENDER EL HISTORIAL TÉRMICO DEL CABELLO **ES TAN IMPORTANTE ANTES DE DECOLORAR.**

Porque el calor que no se ve... puede ser el daño que después se revela en el momento menos esperado.



CAPÍTULO 3

POR QUE LAS DECOLORACIONES Y LAS KERATINAS PUEDEN SER INCOMPATIBLES



PROCESOS
QUÍMICOS



OXIDACIÓN



ALTERACIÓN
DE LA FIBRA



ALTO
CALOR



SELLADO
PROFUNDO



ALISADO
QUÍMICO



Entender esta relación puede
EVITAR DAÑOS, CORTES QUÍMICOS
y problemas irreversibles.



POR QUÉ LA DECOLORACIÓN Y LAS KERATINAS PUEDEN SER INCOMPATIBLES



Uno de los mayores errores dentro de la industria capilar es pensar que si un cabello “se ve bien”...

AUTOMÁTICAMENTE ESTÁ LISTO PARA DECOLORARSE.

Y justamente ahí comienzan muchos desastres químicos.



Porque las keratinas y las decoloraciones trabajan de formas completamente distintas dentro de la fibra capilar.

KERATINAS

BUSCA:

- alinear
- sellar
- controlar volumen
- y modificar comportamiento



VS

DECOLORACIONES

NECESITA:

- abrir
- oxidar
- remover pigmento
- y alterar profundamente la estructura interna



Y CUANDO AMBAS QUÍMICAS SE ENCUENTRAN SOBRE UNA FIBRA YA SENSIBILIZADA...

LA REACCIÓN PUEDE VOLVERSE EXTREMADAMENTE INESTABLE.

AQUÍ ES DONDE APARECEN MUCHOS CASOS DONDE EL CABELLO:



SE VUELVE CHICOSO



PIERDE FUERZA



SE ROMPE



NO ACLARA CORRECTAMENTE



COLAPSA QUÍMICAMENTE



Y AQUÍ ALGO IMPORTANTÍSIMO:

La incompatibilidad no siempre ocurre inmediatamente.



Muchas veces el cabello aparenta soportar el proceso...

HASTA QUE FINALMENTE PIERDE ESTABILIDAD.



Por eso entender esta relación química es **FUNDAMENTAL** para cualquier estilista que trabaje procesos de aclaración. **Porque muchas veces el verdadero daño NO COMIENZA DURANTE LA DECOLORACIÓN. COMIENZA MUCHO ANTES.**



EL VERDADERO PROBLEMA QUÍMICO



El problema no es solamente “mezclar productos”.
El verdadero problema es **cómo reacciona una fibra previamente alterada** frente a una **oxidación agresiva**.

LAS KERATINAS

MODIFICAN TEMPORALMENTE EL COMPORTAMIENTO DEL CABELLO MEDIANTE:

- CALOR EXTREMO
- SELLADO
- AGENTES QUÍMICOS
- ALTERACIONES ESTRUCTURALES
- CAMBIOS EN ELASTICIDAD



VS

LA DECOLORACIÓN

TRABAJA MEDIANTE **OXIDACIÓN**.

ES DECIR:

ROMPIENDO PIGMENTO Y ALTERANDO LA ESTRUCTURA INTERNA PARA **ACLARAR EL CABELLO**.



Y AQUÍ APARECE LA **INCOMPATIBILIDAD**.

PORQUE UN CABELLO TRATADO CON KERATINA MUCHAS VECES YA TIENE:

- MENOR ELASTICIDAD
- SENSIBILIDAD TÉRMICA
- RIGIDEZ
- DESHIDRATACIÓN INTERNA
- ALTERACIÓN QUÍMICA PREVIA



ENTONCES CUANDO VUELVE A EXPONERSE A:

- OXIDANTES
- PERSULFATOS
- pH ALCALINO
- APERTURA DE CUTÍCULA



LA FIBRA PUEDE **PERDER ESTABILIDAD MUCHÍSIMO MÁS RÁPIDO**.

OTRO DETALLE IMPORTANTÍSIMO:

muchas keratinas dejan residuos o películas cosméticas sobre el cabello.

ESO PUEDE GENERAR:

- ACLARACIONES IRREGULARES
- FALSAS VALORACIONES
- REACCIONES INESPERADAS
- COMPORTAMIENTOS QUÍMICOS DIFÍCILES DE CONTROLAR



Por eso algunos cabellos parecen “resistir”...

HASTA QUE SIMPLEMENTE DEJAN DE HACERLO.



POR QUÉ ALGUNOS CABELLOS “REVIENTAN”



Cuando un estilista dice: **“El cabello reventó”**... normalmente está hablando de una **pérdida extrema de resistencia estructural.**



ES DECIR: la fibra ya no soportó el proceso químico.



Y AQUÍ ALGO IMPORTANTE:

El cabello no “explota” de la nada.

Normalmente viene acumulando:



• daño químico



• calor



• fragilidad



• pérdida de elasticidad



• y desgaste interno desde hace tiempo.



Pero muchas veces ese daño permanece oculto visualmente.

Y ahí está el peligro.

PORQUE EL CABELLO PUEDE:



verse brillante



sentirse suave



o parecer controlado...

MIENTRAS INTERNAMENTE YA PERDIÓ GRAN PARTE DE SU ESTABILIDAD.



Cuando una fibra extremadamente sensibilizada entra nuevamente en **oxidación agresiva**... puede ocurrir:



pérdida inmediata de elasticidad



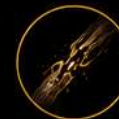
efecto chicloso



quiebre



corte químico



desprendimiento de fibra

ESPECIALMENTE SI:



se utilizaron oxidantes altos



hubo exceso de calor



el cabello tenía procesos previos



existía sobreprocesamiento



o se ignoraron señales de alerta



Y aquí quiero dejar algo muy claro:

Muchos cortes químicos NO OCURREN POR “MALA SUERTE”.



OCURREN POR ACUMULACIÓN DE PROCESOS INCOMPATIBLES.

ALTERACIÓN DE ELASTICIDAD Y RESISTENCIA



UN CABELLO SANO NECESITA CAPACIDAD PARA:

-  ESTIRARSE
-  RESISTIR TENSIÓN
-  VOLVER A SU FORMA NATURAL

La elasticidad es una de las **señales más importantes** de salud capilar.

PERO MUCHOS PROCESOS QUÍMICOS ALTERAN JUSTAMENTE ESO.

- 
DECOLORACIONES REPETIDAS
- 
CALOR EXTREMO
- 
ALACIADOS
- 
KERATINAS AGRESIVAS
- 
PLANCHADO EXCESIVO



Y CUANDO LA ELASTICIDAD SE PIERDE...

EL CABELLO ENTRA EN UNA ZONA DE **MUCHÍSIMO RIESGO**.

¿QUÉ OCURRE CUANDO LA FIBRA PIERDE SU EQUILIBRIO?

LA FIBRA COMIENZA A VOLVERSE:

- 
RÍGIDA
- 
QUEBRADIZA
- 
FRÁGIL
- 
EXTREMADAMENTE INESTABLE

ALGUNOS CABELLOS INCLUSO SE SIENTEN:

- 
GOMOSOS
- 
ELÁSTICOS DE MÁS
- 
INCAPACES DE RECUPERAR FORMA



Y AMBAS SITUACIONES SON PELIGROSAS.

AQUÍ APARECE ALGO IMPORTANTÍSIMO:








Muchos estilistas valoran únicamente:

- COLOR
- TEXTURA SUPERFICIAL
- BRILLO VISUAL



PERO LA VERDADERA ESTABILIDAD DEL CABELLO SE DETECTA EN:

-  RESISTENCIA
-  TENSIÓN
-  COMPORTAMIENTO HÚMEDO
-  ELASTICIDAD REAL
-  CAPACIDAD DE RECUPERACIÓN



UN CABELLO PUEDE:

-  VERSE "BONITO"
- Brillante
- Suave
- Alineado
- Controlado



 ESTAR AL LÍMITE ESTRUCTURALMENTE

- Frágil internamente
- Pérdida de elasticidad
- Daño acumulado
- Inestabilidad química



NO TE DEJES ENGAÑAR POR LA APARIENCIA. LA SALUD DEL CABELLO ES **INTERNA, NO SUPERFICIAL**.



CABELLOS QUE PARECEN SANOS... PERO NO LO ESTÁN



Este es probablemente uno de los puntos **más peligrosos** de todo el ebook.

LOS CABELLOS MÁS RIESGOSOS MUCHAS VECES SON JUSTAMENTE LOS QUE:



Brillan más



Se ven alineados



Se sienten suaves

O APARENTAN ESTAR PERFECTOS.

Y eso ocurre muchísimo después de keratinas.

EL EFECTO COSMÉTICO

genera una ilusión visual extremadamente fuerte.



PERO AQUÍ ALGO CLAVE:

La apariencia externa no siempre refleja estabilidad interna.

LO QUE VEMOS (APARIENCIA EXTERNA)



Superficie sellada



Brillante



Controlada

SE VE SALUDABLE

VS

LO QUE REALMENTE OCURRE (APARIENCIA INTERNA)



Deshidratación



Pérdida de elasticidad



Rigidez



Alteración proteica



Sensibilidad extrema

ESTÁ COMPROMETIDO



Y ahí es donde muchos estilistas se confían. Ven un cabello bonito... y asumen que puede soportar cualquier aclaración.



Pero químicamente... la realidad puede ser completamente distinta.



Por eso un verdadero profesional nunca debería valorar un cabello únicamente por cómo se ve.

DEBE ENTENDER:



Historial químico



Historial térmico



Elasticidad



Resistencia



Comportamiento húmedo



Estabilidad estructural



Porque muchas veces... **EL CABELLO QUE PARECE MÁS SANO... ES JUSTAMENTE EL MÁS PELIGROSO DE DECOLORAR.**



CAPÍTULO

4

SEÑALES DE ALERTA

ANTES DE
DECOLORAR EL
CABELLO CON KERATINA



NO TODO CABELLO
QUE SE VE BIEN,
ESTÁ LISTO PARA
DECOLORARSE.

Aprende a identificar las **señales ocultas** que pueden convertir un proceso de aclaración en un desastre químico.



OBSERVA
MÁS ALLÁ
DE LO
VISIBLE



IDENTIFICA
LA FRAGILIDAD
ANTES DE QUE
SEA TARDE



ESCUCHA
LO QUE EL
CABELLO TE
ESTÁ DICIENDO



PREVIENE
DAÑOS
IRREVERSIBLES



DECOLORAR
CON
INTELIGENCIA,
NO CON SUERTE



UN PROFESIONAL NO ARRIESGA.
UN PROFESIONAL EVALÚA.



SEÑALES DE ALERTA ANTES DE DECOLORAR UN CABELLO CON KERATINA

Uno de los errores más peligrosos dentro del salón es comenzar una decoloración únicamente porque el cabello "se ve bien".

Porque la apariencia visual **no siempre refleja la verdadera estabilidad de la fibra capilar.**



Y JUSTAMENTE AHÍ ES DONDE MUCHOS PROCESOS TERMINAN CONVIRTIÉNDOSE EN:



CORTES QUÍMICOS



QUIEBRES



ELASTICIDAD EXTREMA



CABELLO CHICLOSO



DAÑOS IRREVERSIBLES



POR ESO LA **VALORACIÓN PREVIA** ES PROBABLEMENTE UNA DE LAS PARTES MÁS IMPORTANTES DE CUALQUIER SERVICIO DE ACLARACIÓN.

ESPECIALMENTE CUANDO EXISTE **HISTORIAL** DE:



KERATINAS



ALACIADOS



NANOPLASTIAS



BOTOX CAPILAR



PROCESOS TÉRMICOS INTENSOS



AQUÍ QUIERO QUE ENTIENDAS ALGO FUNDAMENTAL:

Muchos desastres químicos **pueden evitarse antes** incluso de preparar el decolorante.

PORQUE EL CABELLO NORMALMENTE **SÍ DA SEÑALES DE ALERTA.**



EL PROBLEMA ES QUE MUCHOS ESTILISTAS NO SABEN IDENTIFICARLAS... O DECIDEN **IGNORARLAS.**



Y UN VERDADERO PROFESIONAL NO TRABAJA DESDE LA EMOCIÓN.

TRABAJA DESDE CRITERIO.



CÓMO DETECTAR RIESGO DESDE LA VALORACIÓN



LA VALORACIÓN NO DEBERÍA LIMITARSE ÚNICAMENTE A:

- ver el color
- tocar el cabello
- o preguntar "¿traes algo?"



UNA VALORACIÓN PROFESIONAL NECESITA ANALIZAR **ESTABILIDAD ESTRUCTURAL.**

Porque muchas veces el verdadero daño no es visible inmediatamente.

FOCOS DE ALERTA IMPORTANTÍSIMOS:



CABELLO EXCESIVAMENTE BRILLANTE



SENSACIÓN PLÁSTICA



RIGIDEZ



PUNTAS ENDURECIDAS



TEXTURA EXTRAÑA



CABELLO DEMASIADO ALINEADO



PÉRDIDA DE VOLUMEN NATURAL



COMPORTAMIENTO ARTIFICIAL

Muchos cabellos tratados con keratina aparentan estar "perfectos". Pero justamente **eso puede ocultar:**



PÉRDIDA DE ELASTICIDAD



SOBRECALENTAMIENTO



ALTERACIÓN PROTEICA



DAÑO QUÍMICO ACUMULADO

OBSERVA ESTOS ASPECTOS CLAVE:



CÓMO REACCIONA HÚMEDO



CÓMO RESPONDE AL ESTIRAMIENTO



CÓMO ABSORBE AGUA



CÓMO SE SIENTE EN LAS PUNTAS



Muchas veces el daño aparece muchísimo más evidente cuando el cabello está mojado.



OTRO DETALLE IMPORTANTÍSIMO:

Si el cabello tarda demasiado en secar... también puede existir alteración estructural importante.

¿POR QUÉ TARDA EN SECAR?

- La fibra tiene alteraciones internas
- Hay acumulación de productos que impiden la evaporación natural
- La porosidad está comprometida
- La cutícula no funciona correctamente



LA VALORACIÓN CORRECTA NO BUSCA CONVENCERTE DE DECOLORAR. **BUSCA DECIRTE SI REALMENTE DEBERÍAS HACERLO.**



UN VERDADERO PROFESIONAL PROTEGE LA FIBRA ANTES QUE EL RESULTADO.

ELASTICIDAD, TEXTURA Y COMPORTAMIENTO DEL CABELLO



LA ELASTICIDAD ES PROBABLEMENTE UNA DE LAS SEÑALES MÁS IMPORTANTES AL VALORAR RIESGO QUÍMICO.

Porque un cabello sano necesita:



FLEXIBILIDAD



RESISTENCIA



CAPACIDAD DE RECUPERACIÓN



CUANDO EL CABELLO PIERDE ESO... LA FIBRA ENTRA EN UNA ZONA EXTREMADAMENTE VULNERABLE.

POR ESO SIEMPRE DEBES OBSERVAR:



CUÁNTO SE ESTIRA



SI REGRESA A SU FORMA



SI SE ROMPE FÁCILMENTE



SI SE SIENTE RÍGIDO



O SI SE VUELVE CHICLOSO



Y AQUÍ ALGO MUY IMPORTANTE: UN CABELLO **DEMASIADO ELÁSTICO** PUEDE SER TAN PELIGROSO COMO UNO **EXTREMADAMENTE RÍGIDO**. PORQUE AMBOS INDICAN ALTERACIÓN ESTRUCTURAL.



TAMBIÉN DEBES OBSERVAR LA TEXTURA.

Muchos cabellos con keratina presentan:



TACTO PLÁSTICO



SENSACIÓN ENCERADA



EXCESO DE ALINEACIÓN



SUPERFICIE SELLADA ARTIFICIALMENTE

Y ESO PUEDE DIFICULTAR MUCHÍSIMO:



LA PENETRACIÓN UNIFORME DEL DECOLORANTE



LA VALORACIÓN REAL DEL DAÑO



EL CONTROL DEL PROCESO QUÍMICO



OTRO DETALLE IMPORTANTÍSIMO: EL COMPORTAMIENTO HÚMEDO DEL CABELLO DICE MUCHÍSIMO.



Muchos cabellos aparentemente "saludables" cuando se mojan:



SE VUELVEN GOMOSOS



PIERDEN FUERZA



SE ESTIRAN DEMASIADO



O CAMBIAN COMPLETAMENTE AL MOJARSE



Y ESO ES UNA SEÑAL DE ALERTA **ENORME.**

PORQUE NORMALMENTE INDICA PÉRDIDA DE ESTABILIDAD INTERNA.



OBSERVAR ELASTICIDAD, TEXTURA Y COMPORTAMIENTO ES CLAVE PARA EVITAR DAÑOS IRREVERSIBLES. NO TODOS LOS CABELLOS QUE SE VEN BIEN ESTÁN REALMENTE SANOS.



PREGUNTAS QUE DEBES HACER SÍ O SÍ



Uno de los mayores errores es confiar únicamente en lo que “parece” el cabello. La información correcta puede cambiar completamente una valoración.

POR ESO EXISTEN PREGUNTAS QUE UN ESTILISTA PROFESIONAL **DEBERÍA HACER SIEMPRE.**

PREGUNTAS ESENCIALES:

- 1 ¿Traes keratina o algún alaciado?
- 2 ¿Hace cuánto te lo realizaron?
- 3 ¿Recuerdas qué producto utilizaron?
- 4 ¿Utilizaron plancha?
- 5 ¿Cuántas veces pasaron la plancha?
- 6 ¿Te han decolorado antes?
- 7 ¿Has sentido el cabello más rígido?
- 8 ¿Usas calor constantemente?
- 9 ¿Has notado quiebre o elasticidad?



Y AQUÍ ALGO IMPORTANTÍSIMO:

No hagas las preguntas rápido solamente por protocolo.

OBSÉVALA MIENTRAS RESPONDE.

PORQUE MUCHAS VECES LA CLIENTA:

- ↓ Minimiza procesos
- ☁ Olvida información
- ? No sabe exactamente qué le hicieron
- ⚠ O simplemente no entiende el impacto químico de ciertos servicios.



TAMBIÉN AYUDA MUCHÍSIMO PREGUNTAR:

- ? ¿Tu cabello cambió después del tratamiento?
- ? ¿Sientes el cabello diferente húmedo?
- ? ¿Notas las puntas más frágiles?



» Porque muchas veces ahí aparecen **señales clave.**



UN ESTILISTA PROFESIONAL **NO SOLAMENTE OBSERVA CABELLO. INVESTIGA HISTORIAL QUÍMICO.**



CUANDO LA CLIENTA NO DICE TODA LA VERDAD



Este es uno de los problemas más comunes dentro del salón.
Y también uno de los más peligrosos.

PORQUE MUCHAS VECES LA CLIENTA:



Olvida procesos



No sabe qué producto usaron



Minimiza daños



Oculta información por miedo



O simplemente quiere lograr el cambio a cualquier costo.

POR EJEMPLO, PUEDE DECIR:

- “Solo fue una keratina suave.”
- “No creo que tenga formol.”
- “Ya se me cayó.”
- “Fue hace mucho.”
- “Mi cabello está súper sano.”



Y MUCHAS VECES... ESO **NO REFLEJA LA REALIDAD QUÍMICA DEL CABELLO.**

AQUÍ ES DONDE EL CRITERIO PROFESIONAL SE VUELVE FUNDAMENTAL.



Porque un estilista **nunca debería depender únicamente** de lo que la cliente dice.



Debe aprender a interpretar **señales reales.**



Y AQUÍ QUIERO DEJAR ALGO MUY CLARO:



Si tienes dudas sobre la estabilidad del cabello...
NO AVANCES AGRESIVAMENTE.



Porque ningún resultado vale más que **destruir una fibra capilar.**

MUCHAS VECES DECIR:



“Hoy no podemos llegar hasta ahí.”



“Necesitamos preparar primero el cabello.”



“Prefiero trabajar de forma segura.”



ES MUCHÍSIMO MÁS PROFESIONAL QUE ARRIESGAR UN **CORTE QUÍMICO.**



PORQUE UN VERDADERO PROFESIONAL **NO TRABAJA PARA IMPRESIONAR. TRABAJA PARA PROTEGER EL CABELLO** INCLUSO CUANDO LA CLIENTA NO ENTIENDE COMPLETAMENTE EL RIESGO.



CAPÍTULO

5

LOS ERRORES MÁS COMUNES DE LOS ESTILISTAS



DECISIONES
EQUIVOCADAS



PROCESOS
MAL EVALUADOS



TIEMPOS
INCORRECTOS



USO EXCESIVO
DE CALOR



FALTA DE
CRITERIO PROFESIONAL



ENTENDERLOS ES EL PRIMER PASO
PARA DEJAR DE REPETIRLOS.

LOS ERRORES MÁS COMUNES DE LOS ESTILISTAS



Dentro de la industria capilar existen errores que se repiten constantemente. Y muchos de ellos no ocurren por falta de técnica. **OCURREN POR EXCESO DE CONFIANZA.**



PORQUE MUCHAS VECES EL VERDADERO PROBLEMA NO ES NO SABER DECOLORAR.



ES NO SABER CUÁNDO DETENERSE.

AQUÍ ES DONDE MUCHÍSIMOS ESTILISTAS TERMINAN:



SOBREPROCESANDO CABELLOS



IGNORANDO SEÑALES DE ALERTA



CONFIÁNDOSE DE RESULTADOS ANTERIORES



PRIORIZANDO IMPACTO VISUAL SOBRE ESTABILIDAD CAPILAR



Y el problema es que muchos de estos errores no siempre generan daño inmediato. **A veces el cabello aparenta soportarlo... hasta que finalmente colapsa.**



POR ESO ESTE CAPÍTULO NO EXISTE PARA GENERAR MIEDO. **EXISTE PARA DESARROLLAR CRITERIO PROFESIONAL.**

PORQUE UN VERDADERO PROFESIONAL NO TRABAJA DESDE:



PRESIÓN



EGO



OBSESIÓN POR ACLARAR



NECESIDAD DE IMPRESIONAR



TRABAJA ENTENDIENDO LÍMITES QUÍMICOS REALES. **Y MIENTRAS MÁS ENTIENDAS ESOS LÍMITES... MÁS SEGURA SERÁ TU MANERA DE TRABAJAR.**



DECOLORAR DEMASIADO RÁPIDO



Uno de los errores más peligrosos es intentar llegar demasiado lejos **en una sola sesión.**

MUCHOS ESTILISTAS SIENTEN PRESIÓN POR:

- ★ Lograr rubios extremos
- 🎯 Alcanzar referencias irreales
- ⚡ Impresionar con aclaraciones rápidas
- 🕒 Entregar cambios drásticos inmediatamente



Y ahí es donde comienzan muchísimos **problemas.**



PORQUE EL CABELLO TIENE UN **LÍMITE QUÍMICO.**
Y no todos los cabellos soportan procesos agresivos al mismo ritmo.

ESPECIALMENTE CUANDO EXISTE HISTORIAL DE:



KERATINAS



CALOR EXTREMO



ALACIADOS



DECOLORACIONES PREVIAS



SENSIBILIZACIÓN ACUMULADA



AQUÍ ALGO IMPORTANTÍSIMO:
ACLARAR MÁS RÁPIDO NO SIGNIFICA TRABAJAR MEJOR.
MUCHAS VECES SIGNIFICA ASUMIR MÁS RIESGO.

PORQUE MIENTRAS MÁS AGRESIVO SE VUELVE EL PROCESO... MÁS AUMENTA LA POSIBILIDAD DE:



QUIEBRE



CHICLOSIDAD



ELASTICIDAD EXTREMA



PÉRDIDA DE RESISTENCIA



CORTE QUÍMICO



OTRO DETALLE IMPORTANTE:
MUCHOS DAÑOS APARECEN DESPUÉS DEL SERVICIO.



El cabello aparenta "aguantar"... pero comienza a romperse días o semanas más tarde.



Y AHÍ ES DONDE EL ESTILISTA ENTIENDE QUE EL PROBLEMA NO ERA EL COLOR.



ERA LA VELOCIDAD DEL PROCESO.



UN ESTILISTA PROFESIONAL ENTIENDE ALGO FUNDAMENTAL:



A VECES AVANZAR MENOS... ES JUSTAMENTE LO QUE SALVA EL CABELLO.



UN RESULTADO IMPRESIONANTE NO VALE NADA SI DESTRUYE LA FIBRA CAPILAR.

**PROTEGER SIEMPRE.
ACLARAR CON INTELIGENCIA.**

SUBESTIMAR PRODUCTOS ALACIANTES



Muchos estilistas siguen subestimando el impacto químico real de:



KERATINAS



NANOPLASTIAS



BOTOX
CAPILAR



CIRUGÍAS
CAPILARES



Y OTROS
PRODUCTOS
ALACIANTES

Porque visualmente el cabello suele verse:



BRILLANTE



SUAVE



ALINEADO



Y APARENTEMENTE
SALUDABLE.



Y justamente eso genera

**UNA FALSA
SENSACIÓN
DE SEGURIDAD.**



AQUÍ APARECE UNO DE LOS
ERRORES MÁS GRAVES:

**VALORAR ÚNICAMENTE
LA APARIENCIA
SUPERFICIAL.**

Porque internamente muchos de estos cabellos presentan:



PÉRDIDA DE
ELASTICIDAD



ALTERACIÓN
ESTRUCTURAL



SENSIBILIDAD
TÉRMICA



RIGIDEZ



DESHIDRATACIÓN
PROFUNDA



Y cuando vuelven a exponerse a oxidación agresiva...
la reacción puede volverse **COMPLETAMENTE INESTABLE.**



OTRO DETALLE IMPORTANTÍSIMO:



No todos los productos están
correctamente etiquetados.

Muchas veces la cliente ni siquiera
sabe exactamente qué le aplicaron.

POR ESO FRASES COMO:



- “Era una keratina orgánica.”
- “No tenía químicos fuertes.”
- “Solo era hidratación.”
- “Fue algo suave.”



NO DEBERÍAN TOMARSE
COMO **GARANTÍA DE
SEGURIDAD.**



Porque muchos productos comercializados como “tratamientos”...
**REALMENTE ALTERAN PROFUNDAMENTE
LA FIBRA CAPILAR.**



Y SUBESTIMAR ESO
**PUEDA TERMINAR
DESTRUYENDO UN CABELLO.**



CONFIARSE PORQUE “LA VEZ PASADA RESISTIÓ”



Este error es muchísimo **más común** de lo que parece.

MUCHOS ESTILISTAS PIENSAN:



“Ya lo decoloré antes.”



“La vez pasada aguantó.”



“Siempre se ha hecho de todo.”



“Nunca le pasó nada.”



Y ahí aparece uno de los problemas más peligrosos de la QUÍMICA CAPILAR:

EL DAÑO ACUMULATIVO.



Porque el cabello **NO SE REINICIA** después de cada servicio.

CADA:



DECOLORACIÓN



PLANCHADO



KERATINA



OXIDACIÓN



PROCESO
TÉRMICO



AGRESIÓN
QUÍMICA

...VA DEBILITANDO PROGRESIVAMENTE LA FIBRA.



Y LLEGA UN PUNTO DONDE EL CABELLO SIMPLEMENTE **DEJA DE RESISTIR.**



AQUÍ ALGO MUY IMPORTANTE:

Muchos cabellos COLAPSAN NO POR EL ÚLTIMO PROCESO, sino por la **SUMA DE TODOS LOS ANTERIORES.**



Por eso confiarte porque antes “aguantó” puede ser **PELIGROSÍSIMO.**

ESPECIALMENTE CUANDO:



YA EXISTE ELASTICIDAD ALTERADA



EL CABELLO SE SIENTE MÁS RÍGIDO



HAY DAÑO TÉRMICO ACUMULADO



EXISTEN PUNTAS COMPROMETIDAS



HISTORIAL QUÍMICO INTENSO



Porque muchas veces el cabello **SÍ AVISA.**



- Cambios en la textura
- Pérdida de fuerza
- Mayor frizz o aspereza
- Menor brillo natural
- Puntas que se rompen fácil



El problema es que muchos estilistas interpretan **RESISTENCIA TEMPORAL...**



COMO ESTABILIDAD REAL.
Y NO SON LO MISMO.

PRIORIZAR EL RESULTADO SOBRE LA SALUD CAPILAR



Este probablemente es el error más importante de todo el ebook.

Porque aquí ya no hablamos solamente de técnica. Hablamos de criterio profesional.

MUCHOS ESTILISTAS SIENTEN PRESIÓN POR:



LOGRAR EL RUBIO MÁS CLARO



IMPRESIONAR EN REDES



ENTREGAR CAMBIOS EXTREMOS



SATISFACER EXPECTATIVAS IRREALES



Y en ese intento... olvidan lo más importante:

LA SALUD DEL CABELLO.



AQUÍ QUIERO DEJAR ALGO MUY CLARO:
UN RESULTADO IMPRESIONANTE
NO VALE NADA SI DESTRUYE LA FIBRA CAPILAR.



Porque un verdadero profesional no trabaja solamente para lograr impacto visual.

TRABAJA PARA MANTENER ESTABILIDAD A LARGO PLAZO.

Y muchas veces eso significa decir:

- ✓ "Hoy no podemos llegar hasta ahí."
- ✓ "Necesitamos más sesiones."
- ✓ "Primero debemos recuperar el cabello."
- ✓ "Prefiero cuidar tu fibra."



Y aunque algunas clientas no lo entiendan inmediatamente... eso es muchísimo **más profesional** que arriesgar un **desastre químico**.

OTRO DETALLE IMPORTANTÍSIMO:



Las redes sociales muchas veces romantizan aclaraciones extremas.



Pero detrás de muchos "rubios perfectos"... también existen:

- ✗ Cabellos quebrados
- ✗ Daños ocultos
- ✗ Procesos riesgosos
- ✗ Fibras extremadamente comprometidas



Por eso un estilista verdaderamente profesional entiende algo fundamental:



LA PRIORIDAD NUNCA DEBE SER ACLARAR MÁS.



DEBE SER PRESERVAR LA MAYOR SALUD POSIBLE DEL CABELLO DURANTE EL PROCESO.

CAPÍTULO

6

TIPOS DE *Keratinas*

Y CUÁLES SON LAS MÁS PELIGROSAS



NO TODAS LAS KERATINAS
SON IGUALES.

CONOCE SUS DIFERENCIAS,
SUS RIESGOS Y CÓMO
PROTEGER LA SALUD
DEL CABELLO.



COMPOSICIÓN



NIVEL DE RIESGO



CÓMO
IDENTIFICARLAS



CUIDA LA FIBRA
CAPILAR



INFORMACIÓN QUE TODO ESTILISTA PROFESIONAL
DEBE CONOCER ANTES DE TRABAJAR.

TIPOS DE KERATINAS Y CUÁLES SON MÁS PELIGROSAS



Uno de los errores más grandes dentro de la industria capilar es pensar que **todas las keratinas funcionan igual**. Y la realidad es completamente distinta.

PORQUE EXISTEN PRODUCTOS:

- ✓ mucho más agresivos
- ✓ mucho más inestables
- ✓ o químicamente mucho más peligrosos de lo que aparentan.

EL PROBLEMA ES QUE MUCHAS VECES TODOS TERMINAN AGRUPADOS BAJO NOMBRES SIMILARES:



KERATINA



NANOPLASTIA



BOTOX CAPILAR



CIRUGÍA CAPILAR



ALACIADO ORGÁNICO



Y eso genera muchísima confusión tanto en clientas como en estilistas.

Porque el nombre comercial no siempre refleja la verdadera composición química del producto.



Aquí aparece uno de los **MAYORES RIESGOS PROFESIONALES:**



Trabajar sobre cabellos sin entender realmente qué procesos químicos recibieron antes.

Y eso puede **cambiar completamente** el comportamiento del cabello frente a una **decoloración**.

PORQUE ALGUNOS PRODUCTOS SOLAMENTE GENERAN:



CONTROL SUPERFICIAL



REDUCCIÓN DE FRIZZ



ALINEACIÓN LIGERA

VS

MIENTRAS OTROS ALTERAN PROFUNDAMENTE:



ELASTICIDAD



RESISTENCIA



ESTRUCTURA INTERNA

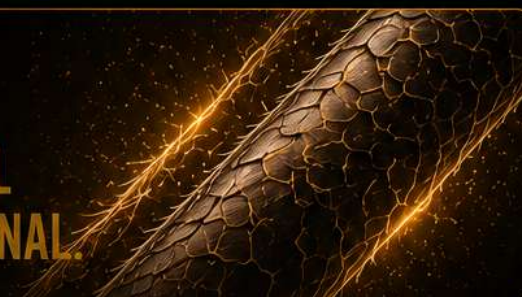


ESTABILIDAD QUÍMICA



POR ESO ENTENDER LAS DIFERENCIAS ENTRE ESTOS PROCESOS NO ES OPCIONAL.

ES PARTE FUNDAMENTAL DEL CRITERIO PROFESIONAL.



KERATINAS

COMERCIALES VS PROFESIONALES



No todas las keratinas tienen el mismo nivel de calidad ni la misma estabilidad química. Y aquí aparece una **diferencia importantísima**.

KERATINAS COMERCIALES

Impacto visual rápido, no necesariamente salud capilar real.



BRILLO EXTREMO



ALINEACIÓN INMEDIATA



SENSACIÓN SEDOSA



Apariencia “perfecta” al instante, pero internamente pueden **comprometer muchísimo la fibra capilar**.

MAYOR RIESGO POR:

- ⊗ Composiciones poco claras o ingredientes disfrazados
- ⊗ Productos vendidos informalmente
- ⊗ Sin regulación clara
- ⊗ Extremadamente económicos
- ⊗ Comercializados como “milagrosos”



Lo barato y milagroso puede salir **extremadamente caro** para la salud del cabello.

KERATINAS PROFESIONALES

Trabajan desde la estabilidad química y la salud de la fibra.



PROTOCOLOS MÁS CONTROLADOS



MEJOR ESTABILIDAD QUÍMICA



INGREDIENTES MÁS TRANSPARENTES



MENOR AGRESIVIDAD ESTRUCTURAL



APLICACIONES MÁS CUIDADOSAS



Están diseñadas para ofrecer **resultados reales** sin comprometer innecesariamente la estructura interna del cabello.



PERO ATENCIÓN:

Incluso una keratina profesional puede representar riesgo si el cabello:



YA ESTÁ SENSIBILIZADO



FUE SOBREPESADO



RECIBE DEMASIADAS ALTAS TEMPERATURAS



POR ESO NINGÚN PRODUCTO DEBERÍA ASUMIRSE “SEGURO” SOLAMENTE POR **MARKETING**.

El criterio profesional siempre está por encima del nombre comercial.

CAPÍTULO 6

ALACIADOS BRASILEÑOS, NANOPLASTIAS Y CIRUGÍAS CAPILARES



Muchos estilistas creen que estos procesos son completamente distintos entre sí. **Pero químicamente muchas veces comparten principios similares.**

TODOS BUSCAN MODIFICAR TEMPORALMENTE:



TEXTURA



ALINEACIÓN



VOLUMEN



COMPORTAMIENTO
DEL CABELLO

LA DIFERENCIA NORMALMENTE ESTÁ EN:

- Intensidad
- Composición
- Nivel de agresividad
- Temperatura utilizada
- Duración del efecto

ALACIADOS BRASILEÑOS

Suelen ser de los **más agresivos** cuando utilizan derivados del formol o liberadores químicos fuertes.



Trabajan endureciendo y reorganizando la fibra mediante:



CALOR EXTREMO



SELLADO INTENSO



ALTERACIONES
ESTRUCTURALES
IMPORTANTES

NANOPLASTIAS

Normalmente se comercializan como “más naturales”, “menos agresivas” o “sin formol”.



Pero eso no significa que sean inocuas. Muchas siguen utilizando:



ÁCIDOS FUERTES



ALTAS TEMPERATURAS



COMPUESTOS REACTIVOS



PROCESOS INTENSOS DE
SELLADO TÉRMICO

CIRUGÍAS CAPILARES Y BOTOX CAPILARES

Pueden variar muchísimo según la marca.



Algunas funcionan principalmente como:



TRATAMIENTOS
COSMÉTICOS



HIDRATACIÓN TEMPORAL
O CONTROL SUPERFICIAL

Mientras otras realmente **alteran el comportamiento interno** de la fibra.



Y AHÍ ES DONDE MUCHOS ESTILISTAS
SE CONFÍAN.

Porque el nombre comercial
**NO GARANTIZA
SEGURIDAD QUÍMICA.**



RECUERDA: Cada proceso puede tener un comportamiento diferente frente a la **decoloración**, dependiendo de su composición, aplicación y el estado del cabello.



Entender estas diferencias es clave para trabajar con **seguridad, criterio profesional** y **proteger la salud capilar** de tus clientas.

CAPÍTULO

6

PRODUCTOS CON FORMOL OCULTO



Este es probablemente uno de los temas **más delicados** dentro de la industria. Muchísimos productos aseguran ser:

- ✓ “Libres de formol”
- ✓ “Seguros”
- ✓ “Orgánicos”
- ✓ “Naturales”

Pero en realidad utilizan derivados o sustancias que liberan compuestos similares durante el calor.



Y AHÍ APARECE UNO DE LOS MAYORES PROBLEMAS:

El estilista muchas veces ni siquiera sabe exactamente qué está aplicando.

Algunos productos utilizan:



FORMALDEHÍDO
DISFRAZADO



ALDEHÍDOS



LIBERADORES
QUÍMICOS



CONSERVADORES
REACTIVOS



MEZCLAS
DIFÍCILES DE
IDENTIFICAR



Y cuando esos componentes se activan con planchas de alta temperatura...

pueden alterar profundamente la fibra capilar.

OTRO DETALLE IMPORTANTÍSIMO:



Muchas clientas tampoco saben qué servicio realmente recibieron.

Solo recuerdan:

- ✓ que el cabello quedó liso
- ✓ brillante
- ✓ o “más bonito”.



Pero químicamente el impacto pudo haber sido **muchísimo más agresivo** de lo que aparenta.

POR ESO FRASES COMO:

“Era orgánica.”

“No tenía formol.”

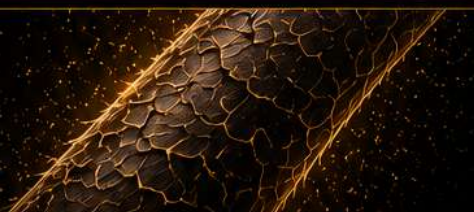
“Me dijeron que era natural.”



no deberían asumirse automáticamente como **garantía de estabilidad.**



PORQUE MUCHAS VECES EL VERDADERO COMPORTAMIENTO DEL CABELLO **REVELA MÁS QUE LA ETIQUETA DEL PRODUCTO.**



LA TRANSPARENCIA EN LA COMPOSICIÓN DEL PRODUCTO Y LA INFORMACIÓN VERDADERA DE LA CLIENTA SON CLAVES PARA **EVITAR DAÑOS IRREVERSIBLES.**

POR QUÉ ALGUNAS MARCAS SON MÁS AGRESIVAS



La agresividad de un producto depende de **muchísimos factores**:



COMPOSICIÓN QUÍMICA



TEMPERATURA REQUERIDA



NIVEL DE ACIDEZ O ALCALINIDAD



CONCENTRACIÓN DE AGENTES ACTIVOS



CALIDAD DE FORMULACIÓN



PROTOCOLO DE APLICACIÓN

POR ESO ALGUNAS MARCAS GENERAN:



MAYOR RIGIDEZ



PÉRDIDA DE ELASTICIDAD



RESEQUEDAD



SENSIBILIDAD EXTREMA



DAÑO ESTRUCTURAL ACCELERADO

ESPECIALMENTE CUANDO REQUIEREN:



TEMPERATURAS EXCESIVAS



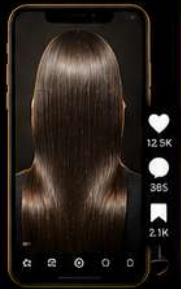
DEMASIADAS PASADAS DE PLANCHA



TIEMPOS AGRESIVOS DE EXPOSICIÓN

OTRO PROBLEMA IMPORTANTÍSIMO:

Muchas marcas priorizan resultados visuales rápidos para **impactar en redes sociales**.



Y ESO HACE QUE ALGUNOS PRODUCTOS GENEREN:



BRILLO EXAGERADO



ALINEACIÓN EXTREMA



APARIENCIA "PERFECTA"

PERO SACRIFICANDO **ESTABILIDAD INTERNA**.



Y AQUÍ ALGO CLAVE:

Muchas veces el producto más "impactante"... también puede ser el **más peligroso para decolorar después**.



Porque el cabello puede verse increíble... mientras internamente ya perdió gran parte de su **resistencia**.



POR ESO UN ESTILISTA VERDADERAMENTE PROFESIONAL **NO DEBERÍA ENAMORARSE ÚNICAMENTE DEL RESULTADO VISUAL.**



¿QUÉ ESTÁ PASANDO DENTRO DE LA FIBRA?

DEBE PREGUNTARSE:



¿CÓMO REACCIONARÁ ESTE CABELLO FRENTE A OXIDACIÓN?



¿QUÉ ESTABILIDAD REAL CONSERVA?



ENTENDER ESTO PUEDE MARCAR LA DIFERENCIA ENTRE **UN PROCESO CONTROLADO Y UN DESASTRE QUÍMICO IRREVERSIBLE.**

CAPÍTULO

7

CÓMO HACER UNA VALORACIÓN PROFESIONAL CORRECTAMENTE



La clave de todo proceso seguro y exitoso empieza con una **evaluación profesional** bien realizada.



ANÁLISIS
DETALLADO



CONOCE EL
HISTORIAL



PREVIENE
RIESGOS



PLANIFICA
CON ESTRATEGIA



RESULTADOS
SEGUROS Y DURADEROS



UNA BUENA VALORACIÓN NO ES OPCIONAL,
ES LO QUE **TE DISTINGUE** COMO PROFESIONAL.

CÓMO HACER UNA VALORACIÓN PROFESIONAL CORRECTAMENTE



La valoración es probablemente una de las partes **más importantes** de cualquier proceso químico.

Y también una de las más **subestimadas**.

¿QUÉ NO ES VALORAR?



SOLO
MIRAR
EL COLOR



SOLO
PREGUNTAR
QUÉ SE HIZO



TOCAR
RÁPIDAMENTE
LAS PUNTAS



¿QUÉ SÍ ES?



ANALIZAR EL CABELLO
Y EVALUAR EL **RIESGO QUÍMICO**

AQUÍ SE DEFINE SI UN PROCESO:



SERÁ SEGURO



TENDRÁ
ESTABILIDAD



O PUEDE CONVERTIRSE
EN UN DESASTRE CAPILAR



ALGO IMPORTANTÍSIMO:

Muchísimos cortes químicos pudieron **evitarse** con una mejor valoración.

EL CABELLO SIEMPRE DA SEÑALES.

El problema es que muchos estilistas:



NO SABEN LEERLAS



LAS MINIMIZAN



PRIORIZAN EL RESULTADO
SOBRE EL CRITERIO



UN VERDADERO PROFESIONAL

no trabaja desde la presión de "lograrlo". Trabaja desde la **seguridad química real**.



PORQUE MUCHAS VECES...
**LA MEJOR DECISIÓN TÉCNICA
ES DECIR QUE NO.**



CAPÍTULO 7

DIAGNÓSTICO VISUAL

La valoración comienza desde el momento en que **ves el cabello**. Porque muchísimo antes de tocarlo... la fibra ya está **comunicando información**.



EL DIAGNÓSTICO VISUAL DEBE ANALIZAR:

BRILLO	UNIFORMIDAD	COLOR
TEXTURA	MOVIMIENTO	ALINEACIÓN
DENSIDAD	PUNTAS	POROSIDAD VISIBLE



AQUÍ ALGO MUY IMPORTANTE:

El cabello excesivamente brillante **no siempre** es una **buena señal**.

Especialmente en cabellos con historial de:

- Keratinas
- Alaciados
- Calor excesivo
- Procesos químicos acumulados

ESE BRILLO PUEDE PROVENIR DE:

SUPERFICIE SELLADA	RIGIDEZ	SILICONAS	ALTERACIÓN ESTRUCTURAL	EXCESO TÉRMICO
--------------------	---------	-----------	------------------------	----------------

TAMBIÉN DEBES OBSERVAR:



ZONAS MÁS SENSIBILIZADAS



CAMBIOS DE COLOR IRREGULARES



PUNTAS TRANSLÚCIDAS



ÁREAS OPACAS



PÉRDIDA DE VOLUMEN NATURAL



AQUÍ APARECE ALGO CLAVE:

Muchos cabellos dañados intentan “**verse sanos**”.



Por eso nunca deberías confiar únicamente en la **aparencia superficial**.

OTRO DETALLE IMPORTANTÍSIMO:

La iluminación cambia muchísimo la percepción del cabello.



Por eso valorar bajo **buena luz** es fundamental.

PORQUE MUCHAS SEÑALES DE DAÑO:



ELASTICIDAD



RESEQUEDAD



TRANSPARENCIA



POROSIDAD

pueden pasar **desapercibidas** fácilmente.

CAPÍTULO 7

PRUEBAS DE RESISTENCIA Y ELASTICIDAD



Después del diagnóstico visual... necesitas entender cómo se comporta realmente la fibra.

Y aquí entra una de las partes más importantes de toda valoración: **LA ELASTICIDAD.**

UN CABELLO QUÍMICAMENTE ESTABLE NECESITA:



RESISTENCIA



FLEXIBILIDAD



RECUPERACIÓN
NATURAL

POR ESO DEBES OBSERVAR:

- Cuánto se estira
- Si recupera forma
- Si se rompe fácilmente
- Si se siente chicloso
- Si pierde fuerza húmedo



AQUÍ ALGO IMPORTANTÍSIMO:

Un cabello **demasiado elástico** es una señal enorme de alerta. Porque normalmente indica **pérdida estructural interna.**



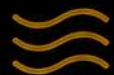
Pero un cabello **excesivamente rígido** también puede ser peligroso.

Especialmente después de:

- Keratinas
- Calor extremo
- Planchado excesivo
- Procesos alaciantes agresivos

OTRO DETALLE CLAVE:

Las pruebas deben hacerse tanto:



EN SECO



COMO HÚMEDO



Porque muchos cabellos:



APARENTAN ESTABILIDAD
SECOS



PERO COLAPSAN
COMPLETAMENTE HÚMEDOS

TAMBIÉN AYUDA MUCHÍSIMO REVISAR:

PUNTAS



Suelen ser la parte más vulnerable.

ZONAS PREVIAMENTE
ACLARADAS



La decoloración debilita la estructura interna.

ÁREAS CON
MÁS CALOR



El calor repetido altera la resistencia.

CABELLO CON MAYOR
SENSIBILIDAD VISIBLE



La porosidad y el daño se hacen más evidentes.



IMPORTANTE:

Porque **no todas** las partes **reaccionan igual.** Cada zona del cabello puede tener un comportamiento distinto frente a los procesos químicos.



La evaluación de resistencia y elasticidad es lo que te permite tomar **DECISIONES SEGURAS Y EVITAR DAÑOS IRREVERSIBLES.**

CAPÍTULO

7

PRUEBA DE MECHÓN

La prueba de mechón es probablemente una de las **herramientas más importantes** para prevenir desastres químicos.



Y aun así...
muchísimos
estilistas
la omiten.

NORMALMENTE POR:

- Prisa
- Confianza excesiva
- Presión de la clienta
- Necesidad de avanzar rápido



PERO AQUÍ QUIERO DEJAR ALGO CLARÍSIMO:

Una prueba de mechón puede **salvar completamente** un cabello.



ALGO CLAVE:

La teoría nunca reemplaza la **reacción real** del cabello.

Porque dos cabellos aparentemente similares... pueden reaccionar completamente distinto.

Especialmente cuando existe historial de:

- Keratinas
- Alaciados
- Formol
- Nanoplastias
- Sobreprocesamiento
- Calor acumulado

¿QUÉ TE PERMITE OBSERVAR?



REACCIÓN REAL
DEL DECOLORANTE



VELOCIDAD
DE ACLARACIÓN



ELASTICIDAD



RESISTENCIA



ESTABILIDAD
DE LA FIBRA



COMPORTAMIENTO
QUÍMICO

LA PRUEBA DEBE HACERSE EN UNA ZONA ESTRATÉGICA



SENSIBLE

Generalmente es la parte más vulnerable del cabello.



REPRESENTATIVA

Debe reflejar el comportamiento real del cabello.



QUÍMICAMENTE COMPROMETIDA

Zonas con historial de procesos o más daño.



Porque probar únicamente en una zona "más sana"... puede generar una **falsa sensación de seguridad.**

SI LA PRUEBA GENERA:



ELASTICIDAD
EXTREMA



CHICLOSIDAD



PÉRDIDA RÁPIDA
DE RESISTENCIA



RUPTURA



COMPORTAMIENTO
EXTRAÑO



Y UN PROFESIONAL INTELIGENTE

ESCUCHA ESAS SEÑALES.



EL CABELLO YA TE ESTÁ DICRIENDO QUE **NO ESTÁ LISTO.**



RECUERDA:

Una prueba de mechón bien hecha no te quita tiempo... **te lo ahorra.**
Te ahorra re-trabajo, clientes insatisfechas y, sobre todo, **desastres químicos.**



CÓMO DOCUMENTAR RIESGOS CON LA CLIENTA



Este es uno de los pasos más olvidados dentro de muchos salones.

Y también uno de los **más importantes** profesionalmente.

¿POR QUÉ ES TAN IMPORTANTE?

Porque muchas veces las clientas:



MINIMIZAN
PROCESOS



OLVIDAN
INFORMACIÓN



CAMBIAN
VERSIONES



NO ENTIENDEN
EL RIESGO
QUÍMICO

DOCUMENTAR CORRECTAMENTE PROTEGE:



AL
ESTILISTA



AL
SALÓN



Y TAMBIÉN
A LA CLIENTA

¿QUÉ DEBES DOCUMENTAR?



TOMAR
FOTOGRAFÍAS
PREVIAS



REGISTRAR
HISTORIAL
QUÍMICO



DOCUMENTAR
ELASTICIDAD



ANOTAR
ADVERTENCIAS



EXPLICAR
RIESGOS
REALES

ESPECIALMENTE CUANDO EXISTE HISTORIAL DE:

- Keratinas
- Alaciados
- Decoloraciones previas
- Calor extremo
- Cabello sensibilizado

COMUNICA SIEMPRE CON CLARIDAD:

- QUÉ PUEDE LOGRARSE
- QUÉ NO ES SEGURO HACER
- QUÉ RIESGOS EXISTEN
- CUÁNTAS SESIONES PODRÍAN NECESITARSE



ALGO CLAVE:

Prometer resultados **imposibles** normalmente termina mal.

Y un verdadero profesional no vende fantasías.

VENDE PROCESOS SEGUROS.

CUANDO UNA CLIENTA ENTIENDE EL RIESGO...



Deja de sentir que solamente estás "negándote".



Y comienza a entender que estás protegiendo su cabello.

Y ESO GENERA MUCHÍSIMO MÁS:



CONFIANZA



CREDIBILIDAD



PERCEPCIÓN DE
PROFESIONALISMO
REAL



DOCUMENTAR NO ES DESCONFIAR.

ES PROFESIONALISMO, RESPETO Y SEGURIDAD.

Proteges tu trabajo, tu salón y lo más importante: la **salud capilar** de tu cliente.

CAPÍTULO

8

QUÉ HACER SI EL CABELLO SÍ PUEDE DECOLORARSE



NO SE TRATA DE DECOLORAR
POR DECOLORAR.
SE TRATA DE HACERLO
**CON INTELIGENCIA, ESTRATEGIA
Y SEGURIDAD.**



EVALUAR
CON CRITERIO



ACTUAR
CON TÉCNICA



CONTROLAR
CADA PASO



PROTEGER
SIEMPRE LA FIBRA



CUANDO EL CABELLO ESTÁ LISTO,
TU TÉCNICA MARCA LA DIFERENCIA.

QUÉ HACER SI EL CABELLO SÍ PUEDE DECOLORARSE



Que un cabello “pueda” decolorarse **no significa** que debas trabajarlo agresivamente.

Aquí aparece la diferencia entre decolorar... y decolorar **inteligentemente**.



MUCHOS ESTILISTAS CREEN QUE:

Si el cabello soportó la valoración... ya pueden trabajar sin límites. Y eso sigue siendo **peligrosísimo**.

ESPECIALMENTE EN CABELLOS CON HISTORIAL DE:



KERATINAS



CALOR ACUMULADO



PROCESOS QUÍMICOS PREVIOS



SENSIBILIZACIÓN INTERNA



ALGO MUY IMPORTANTE:

Un cabello aprobado para decoloración **no es un** cabello invencible.



SIGUE NECESITANDO:



ESTRATEGIA



CONTROL



CRITERIO



TÉCNICA



PROTECCIÓN CONSTANTE

Porque el objetivo no es solamente **aclarar**.

Es mantener la mayor **estabilidad posible** durante todo el proceso.

AHÍ ESTÁ LA DIFERENCIA ENTRE:



UN ESTILISTA QUE SOLAMENTE ACLARA

Busca llegar al rubio más claro.



UN ESTILISTA QUE ENTIENDE QUÍMICA CAPILAR

Busca el rubio más **inteligente**.



EL MEJOR TRABAJO NO ES EL RUBIO MÁS CLARO.
ES EL RUBIO MÁS INTELIGENTE.



ESTRATEGIAS DE ACLARACIÓN MÁS SEGURAS



Una de las mejores decisiones profesionales es dejar de pensar únicamente en:

- RAPIDEZ
- IMPACTO VISUAL
- NIVELES EXTREMOS DE ACLARACIÓN



Y comenzar a pensar en:

- ESTABILIDAD
- PROGRESIÓN
- CONTROL QUÍMICO
- PRESERVACIÓN DE FIBRA

LAS ESTRATEGIAS MÁS SEGURAS INCLUYEN:



TRABAJAR POR SESIONES



ACLARACIONES PROGRESIVAS



DESCANSOS QUÍMICOS



RECONSTRUCCIÓN ENTRE PROCESOS



OBJETIVOS REALISTAS



AQUÍ ALGO CLAVE:

IR MÁS LENTO MUCHAS VECES PRODUCE RESULTADOS MUCHÍSIMO MEJORES A LARGO PLAZO.

PORQUE PERMITE:

- MONITOREAR ELASTICIDAD
- CONTROLAR RESISTENCIA
- EVALUAR REACCIÓN QUÍMICA
- EVITAR SOBREPESAMIENTO



DIVIDIR CORRECTAMENTE SECCIONES



CONTROLAR SATURACIÓN



MANTENER APLICACIÓN UNIFORME



EVITAR ACUMULACIÓN EXCESIVA DE PRODUCTO



REVISAR CONSTANTEMENTE EL COMPORTAMIENTO DEL CABELLO



OTRO DETALLE MUY IMPORTANTE:

LOS CABELLOS CON HISTORIAL DE KERATINA NORMALMENTE NECESITAN MUCHÍSIMA MÁS VIGILANCIA DURANTE EL PROCESO.



Porque muchas veces aparentan estabilidad... hasta que comienzan a **colapsar rápidamente.**



TRABAJAR PROGRESIVAMENTE
**NO ES INSEGURIDAD TÉCNICA.
ES INTELIGENCIA PROFESIONAL.**



OXIDANTES RECOMENDADOS

Elegir el oxidante correcto no es un detalle técnico... es una decisión que puede **proteger** o **destruir** la estabilidad del cabello.



UNO DE LOS ERRORES MÁS COMUNES:

Usar oxidantes demasiado altos intentando acelerar aclaración. Y eso puede destruir completamente la estabilidad del cabello.

¿POR QUÉ SON TAN IMPORTANTES?

Porque mientras más alto es el oxidante... más agresiva se vuelve la oxidación.

Y ESO AUMENTA MUCHÍSIMO:



DESHIDRATACIÓN



PÉRDIDA DE ELASTICIDAD



FRAGILIDAD



POROSIDAD



RIESGO DE RUPTURA



LO MEJOR PARA CABELLOS COMPROMETIDOS:

- OXIDANTES BAJOS
- PROCESOS MÁS LENTOS
- ACLARACIONES CONTROLADAS



AQUÍ ALGO IMPORTANTE:

Muchos estilistas creen que aclarar más rápido significa trabajar mejor.

Pero químicamente muchas veces significa **perder control del proceso**.

LOS OXIDANTES BAJOS PERMITEN:

- MAYOR MONITOREO
- MÁS ESTABILIDAD
- MENOR AGRESIÓN
- MEJOR CONTROL TÉRMICO
- MENOS COLAPSO ESTRUCTURAL



OTRO DETALLE CLAVE:

El verdadero problema no siempre es únicamente el oxidante. Es la combinación entre:



OXIDANTE

+



CALOR

+



TIEMPO

+



SATURACIÓN

+



ESTADO REAL DEL CABELLO

Porque incluso productos "suaves" pueden volverse peligrosos sobre una fibra inestable.



LA ELECCIÓN DEL OXIDANTE CORRECTO NO SOLO ACLARA...

PROTEGE TU TRABAJO Y LA SALUD DEL CABELLO.

TÉCNICAS MENOS AGRESIVAS

No todas las técnicas generan el mismo impacto químico. Y entender eso cambia completamente la seguridad del proceso.

Porque muchas veces el problema no es solamente decolorar. Es **cómo** se está decolorando.



ESTRATEGIAS MENOS AGRESIVAS QUE PROTEGEN LA FIBRA:



TRABAJOS PARCIALES



ACLARACIONES PROGRESIVAS



TÉCNICAS DIMENSIONALES



DEGRADADOS CONTROLADOS



ZONAS ESTRATÉGICAS



MENOS SATURACIÓN EN PUNTAS



PROTECCIÓN DE ÁREAS COMPROMETIDAS

TAMBIÉN AYUDA MUCHÍSIMO:

- EVITAR RETRABAJAR CABELLO PREVIAMENTE ACLARADO
- CONTROLAR TEMPERATURA
- REDUCIR TENSIÓN MECÁNICA
- EVITAR EXCESO DE PLANCHA POSTERIOR
- MONITOREAR CONSTANTEMENTE ELASTICIDAD

OTRO DETALLE IMPORTANTÍSIMO:

Muchos cabellos con historial de keratina reaccionan muchísimo peor en:

Por eso aplicar exactamente igual en todo el cabello puede ser un error enorme.



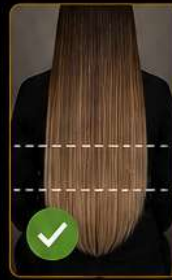
PUNTAS



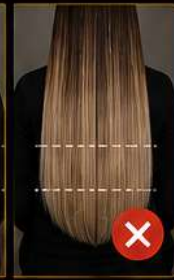
MEDIOS SENSIBILIZADOS



ZONAS CON CALOR ACUMULADO



EVALUAR Y TRABAJAR POR ZONAS



APLICAR IGUAL EN TODO EL CABELLO



AQUÍ APARECE ALGO CLAVE:

LAS TÉCNICAS **MÁS INTELIGENTES** NORMALMENTE NO SON LAS MÁS AGRESIVAS. **SON LAS MÁS CONTROLADAS.**

PORQUE UN ESTILISTA PROFESIONAL:



NO TRABAJA BUSCANDO ÚNICAMENTE ACLARAR MÁS.



TRABAJA BUSCANDO PRESERVAR FIBRA.



LA VERDADERA TÉCNICA NO DAÑA. **PROTEGE, CONTROLA Y PRESERVA.**



CÓMO MINIMIZAR DAÑO QUÍMICO

El daño químico **nunca puede eliminarse** completamente durante una decoloración. Porque aclarar cabello implica alterar la fibra. Pero sí puede minimizarse muchísimo cuando existe **criterio, estrategia, control** y técnica correcta.



PUNTOS FUNDAMENTALES PARA MINIMIZAR EL DAÑO:

-  NO SOBREPROCESAR
-  MONITOREAR CONSTANTEMENTE
-  CONTROLAR TIEMPOS
-  EVITAR EXCESO TÉRMICO
-  RESPETAR LÍMITES DEL CABELLO
-  TRABAJAR PROGRESIVAMENTE
-  NO PERSEGUIR TONOS IMPOSIBLES

TAMBIÉN AYUDA MUCHÍSIMO:


-  REALIZAR RECONSTRUCCIONES ENTRE SESIONES
-  HIDRATAR CORRECTAMENTE
-  REDUCIR AGRESIONES POSTERIORES
-  PROTEGER PUNTAS
-  EVITAR ACUMULACIÓN QUÍMICA INNECESARIA

OTRO DETALLE IMPORTANTÍSIMO:



Muchos daños graves no ocurren durante la decoloración. **Ocurren después.**

POR EJEMPLO:

-  PLANCHADOS EXCESIVOS
-  TENSIÓN MECÁNICA
-  NUEVAS OXIDACIONES RÁPIDAS
-  PROCESOS ACUMULADOS
-  FALTA DE RECUPERACIÓN ENTRE SESIONES



AQUÍ QUIERO DEJAR ALGO MUY CLARO:

El objetivo nunca debería ser solamente "llegar al rubio". Debe ser lograr el mejor resultado posible...

SIN DESTRUIR LA ESTABILIDAD CAPILAR.



PORQUE UN VERDADERO PROFESIONAL ENTIENDE ALGO FUNDAMENTAL:

UN CABELLO SANO PARCIALMENTE ACLARADO...



SIEMPRE VALE MÁS QUE UN RUBIO EXTREMO DESTRUIDO.



INTELIGENCIA TÉCNICA
Entender la química es tu ventaja.



RECUERDA ESTOS 3 PILARES:
CONTROL DEL PROCESO
El éxito está en cómo manejas cada paso.



PRESERVACIÓN DE FIBRA
Tu trabajo no es solo aclarar, es proteger el cabello.

CAPÍTULO

9

QUÉ HACER CUANDO EL CABELLO NO SOPORTA UNA DECOLORACIÓN

PROTEGER HOY, RECUPERAR MAÑANA

LA DECISIÓN MÁS INTELIGENTE ES SABER CUÁNDO DECIR: **AÚN NO.**



NO TODOS LOS CABELLOS ESTÁN LISTOS.

Forzar una decoloración puede causar daños irreversibles.

EVALÚA, RESPETA Y PROTEGE.

EN ESTE CAPÍTULO APRENDERÁS:



SEÑALES DE QUE EL CABELLO NO ESTÁ LISTO



RIESGOS DE DECOLORAR SIN ESTABILIDAD



ALTERNATIVAS SEGURAS Y REALISTAS



PROTOCOLOS DE RECUPERACIÓN Y PREPARACIÓN



PLANIFICACIÓN INTELIGENTE A LARGO PLAZO



UN PROFESIONAL PROTEGE **ANTES DE ACLARAR.**
TU EXPERIENCIA ES TU MEJOR HERRAMIENTA.



CÓMO DECIRLE QUE NO A UNA CLIENTA

Decir que no correctamente puede aumentar muchísimo tu **percepción profesional**.

La forma en que comunicas cambia completamente la reacción de la clienta.



¿POR QUÉ ES DIFÍCIL DECIR QUE NO?

Muchos estilistas sienten miedo de decir:

- “No podemos hacerlo hoy.”
- “Tu cabello no está listo.”
- “No sería seguro llegar hasta ahí.”

Especialmente cuando la clienta:

- insiste
- muestra referencias irreales
- quiere cambios extremos
- o asegura que “siempre ha resistido”.



ALGO IMPORTANTE:

Nunca hables desde miedo o inseguridad. Habla desde **criterio profesional**.

EN LUGAR DE DECIR:

- ✗ “No podemos hacerlo hoy.”
- ✗ “Tu cabello no está listo.”
- ✗ “No sería seguro llegar hasta ahí.”

PUEDES DECIR:

- ✓ “Quiero cuidar la estabilidad de tu cabello.”
- ✓ “Podemos llegar ahí, pero de forma progresiva.”
- ✓ “Hoy el riesgo químico es demasiado alto.”
- ✓ “Prefiero proteger tu cabello antes que destruirlo.”

CÓMO COMUNICARLO DE FORMA PROFESIONAL



Habla desde el cuidado, no desde el miedo.



Explica el riesgo químico con educación y seguridad.



Muestra pruebas reales del estado del cabello.



Enfócate en proteger y construir confianza, no en impresionar o complacer.

UN MENSAJE CLARO Y HONESTO GENERA CONFIANZA, RESPETO Y TRANQUILIDAD.

¿NOTAS LA DIFERENCIA?

No se siente como rechazo.
Se siente como protección profesional.

USA LA EDUCACIÓN COMO TU MEJOR HERRAMIENTA



Explica elasticidad y resistencia.



Enseña las zonas comprometidas.



Muestra el daño potencial.



Habla desde la educación, no desde juicios.



CUANDO LA CLIENTA ENTIENDE EL RIESGO...

- ✓ Confía más en tu criterio.
- ✓ Respeta tus decisiones.
- ✓ Se siente protegida.
- ✓ La relación profesional se fortalece.



UN ESTILISTA PROFESIONAL
NO PROMETE TODO.
PROMETE LO QUE REALMENTE PUEDE HACERSE SIN DESTRUIR EL CABELLO.



TU TRABAJO NO ES IMPRESIONAR POR UN DÍA.

Es cuidar, proteger y ofrecer resultados reales y sostenibles en el tiempo.

CAPÍTULO

9

ALTERNATIVAS VISUALES SIN DECOLORAR DEMASIADO

No todas las transformaciones necesitan llegar al rubio extremo. Existen muchas estrategias visuales que **generan impacto sin sobreprocesar** ni dañar la fibra capilar.



ESTRATEGIAS QUE GENERAN IMPACTO SIN LLEVAR EL CABELLO AL LÍMITE

BALAYAGES SUAVES



Aclarados naturales que se funden con la base.

ILUMINACIÓN ESTRATÉGICA



Puntos de luz que realzan el rostro y dan dimensión.

CONTORNOS DE LUZ



Enmarca el rostro suavemente para aportar frescura.

TÉCNICAS DIMENSIONALES



Combinación de tonos para crear profundidad y movimiento.

TONOS CARAMELO



Aportan calidez, brillo y un efecto sofisticado.

BEIGE NATURALES



Ideales para un look elegante, sutil y atemporal.

REFLEJOS CONTROLADOS



Aclarados finos que generan luz sin sobreprocesar.

PROFUNDIDAD CON CONTRASTE



Juega con contrastes para un resultado moderno y natural.

PEQUEÑOS CAMBIOS, GRANDES RESULTADOS



Muchas veces, pequeños ajustes de tono, luz y dimensión generan resultados mucho más elegantes que aclaraciones extremas, especialmente en cabellos sensibilizados.

ANTES



DESPUÉS



El resultado no depende solo de aclarar, sino de **diseñar con inteligencia.**



LA PERCEPCIÓN VISUAL DEPENDE DE MÁS QUE EL NIVEL DE ACLARACIÓN

El impacto real viene de un conjunto de factores que trabajan juntos:



BRILLO



DIMENSIÓN



CONTRASTE



MOVIMIENTO



ACABADO



SALUD CAPILAR



Un cabello sano, brillante y bien diseñado siempre se verá **más premium** que uno extremadamente claro pero poroso, opaco y dañado.

RESULTADOS ELEGANTES SIN DAÑAR LA FIBRA



Proteges la salud capilar

Menos daño químico, más estabilidad y mejor resistencia.



Resultados sofisticados

Acabados naturales, modernos y fáciles de mantener.



La elegancia no depende del nivel de aclaración, sino del diseño, la armonía y la salud del cabello.



NO SIEMPRE NECESITAS ACLARAR MÁS.
MUCHAS VECES NECESITAS DISEÑAR MEJOR.



DEFINE EL OBJETIVO

Entiende qué quiere lograr tu cliente y qué es realmente seguro para su cabello.



ELIGE LA ESTRATEGIA

Selecciona la técnica que aporte luz, movimiento y dimensión sin sobreprocesar.



PERSONALIZA

Diseña los tonos y reflejos según el rostro, base natural y estilo de vida.



MANTIÉN Y PROTEGE

Usa productos que cuiden la fibra y mantengan el brillo y la salud del cabello.



UN PROFESIONAL INTELIGENTE NO BUSCA ACLARAR MÁS.

BUSCA REALZAR, PROTEGER Y POTENCIAR LA BELLEZA NATURAL.

CÓMO PROTEGER TU REPUTACIÓN PROFESIONAL



Tu reputación no se construye en un día, pero puede destruirse en una sola decisión irresponsable.



LOS MAYORES DAÑOS A TU REPUTACIÓN NO OCURREN ANTES...

Ocurren después de decisiones incorrectas:

- Cortes químicos
- Cabellos destruidos
- Falsas promesas
- Sobreprocesamiento
- Resultados irresponsables

» Un cabello dañado genera mucho más impacto negativo que una cita rechazada profesionalmente.



TU REPUTACIÓN SE CONSTRUYE CON DECISIONES INTELIGENTES

No solo por los resultados increíbles que haces, sino también por los riesgos que decides NO tomar.

PROTEGER LA FIBRA TAMBIÉN PROTEGE:



TU IMAGEN



TU CREDIBILIDAD



TU AUTORIDAD



TU CRECIMIENTO PROFESIONAL



LAS CLIENTAS PREMIUM VALORAN MÁS:

Honestidad, seguridad, criterio y transparencia... que promesas exageradas.



Elas sienten tranquilidad. Y la tranquilidad genera confianza.



HONESTIDAD

Hablas claro desde el inicio.



SEGURIDAD

Tienes conocimiento y control.



CRITERIO

Evalúas el cabello y tomas decisiones profesionales.



TRANSPARENCIA

Explicas procesos, riesgos y expectativas reales.



UN ESTILISTA PROFESIONAL ENTIENDE ALGO FUNDAMENTAL:

No se trata de hacer todo. Se trata de hacer lo correcto, de forma segura y responsable.



PROFESIONALISMO REAL

Decir NO cuando es necesario también es parte del servicio profesional.



CALIDAD SOBRE CANTIDAD

Es mejor cuidar 10 cabellos que destruir 1 por querer impresionar.



DECISIONES QUE TE DIFERENCIAN

Tu criterio te posiciona como referente, no como un estilista más.



PRESTIGIO PROFESIONAL

No nace de lo que prometes, sino de lo que proteges: la fibra, la confianza y tu ética.



PROTEGER EL CABELLO ES PROTEGER TU REPUTACIÓN. Y JUSTAMENTE AHÍ ES DONDE NACE EL VERDADERO PRESTIGIO PROFESIONAL.

CAPÍTULO 10

RECUPERACIÓN CAPILAR DESPUÉS DE UN PROCESO QUÍMICO



RECUPERAR ES RECONSTRUIR, FORTALECER Y **DEVOLVER VIDA** A LA FIBRA CAPILAR.



REPARA
Daños internos y externos



FORTALECE
La estructura capilar



HIDRATA
En profundidad



PROTEGE
Para evitar futuros daños



DEVUELVE
Brillo, suavidad y elasticidad



UN CABELLO BIEN RECUPERADO NO SOLO SE VE MEJOR, **SE SIENTE MEJOR Y ES MÁS FUERTE.**

CADA PASO CUENTA PARA TRANSFORMAR



DIAGNÓSTICO
CORRECTO



TRATAMIENTOS
ESTRATÉGICOS



PRODUCTOS
ADECUADOS



CONSTANCIA
Y PACIENCIA



RESULTADOS
DURADEROS



NO SE TRATA DE VOLVER AL ANTES.
SE TRATA DE LLEVAR TU CABELLO A SU MEJOR VERSIÓN.

CAPÍTULO 10

RECUPERACIÓN CAPILAR DESPUÉS DE PROCESOS QUÍMICOS

La recuperación capilar no empieza cuando terminas el servicio. Muchos daños químicos siguen avanzando incluso después de la decoloración.



¿POR QUÉ LOS DAÑOS CONTINUÁN?

Después de un proceso químico, el cabello puede seguir debilitándose si ya estaba:



Perdió elasticidad



Quedó sensibilizado



Sufrió calor excesivo



Pasó por múltiples procesos



Tenia desgaste acumulado



Recuperar cabello no significa “hacerlo verse bonito”.

Significa intentar devolver la mayor estabilidad posible a una fibra alterada.

¿POR QUÉ HAY TANTA CONFUSIÓN?

Muchos tratamientos solo actúan en la superficie:

✦ Suavizan

〰 Alinean

🪄 Maquillan visualmente

💎 Generan brillo inmediato

⚡ Pero no necesariamente mejoran la estabilidad interna del cabello.



LA RECUPERACIÓN REAL NECESITA:



Estrategia



Diagnóstico



Mantenimiento



Constancia



Expectativas realistas



UN CABELLO MÁS ESTABLE HOY, SERÁ UN CABELLO MÁS FUERTE MAÑANA.

ALGUNOS DAÑOS PUEDEN MEJORAR MUCHO

Con los cuidados correctos, el cabello puede recuperar:



Fuerza



Hidratación



Elasticidad



Brillo



Movimiento



PERO OTROS JAMÁS VUELVEN COMPLETAMENTE AL ESTADO ORIGINAL

Cuando la estructura interna está severamente comprometida, la recuperación será parcial, no total.

ENTENDER ESTO ES PARTE DEL VERDADERO CRITERIO PROFESIONAL



No todo se puede reparar al 100%.



El diagnóstico correcto define el resultado.



La honestidad genera confianza y fidelidad.



Un tratamiento responsable protege la fibra y tu reputación.



RECUPERAR ES DEVOLVER ESTABILIDAD, NO VENDER MILAGROS.

PROFESIONALISMO ES CUIDAR EL CABELLO, NO SOLO TRANSFORMARLO.

CAPÍTULO
10

RECONSTRUCCIÓN VS HIDRATACIÓN

NO SON LO MISMO, Y TU CABELLO LO SIENTE.

Hidratar y reconstruir tienen funciones diferentes. Entender la necesidad real de la fibra capilar es la clave para lograr resultados verdaderos y duraderos.



HIDRATACIÓN

Actúa en la parte externa de la fibra. Mejora la apariencia y la sensación.

AYUDA A:



Mejorar suavidad



Aportar flexibilidad



Reducir resequeidad



Devolver movimiento



Mejorar apariencia superficial



RECONSTRUCCIÓN

Actúa en la parte interna de la fibra. Refuerza, fortalece y reestructura.

BUSCA REFORZAR:



Pérdida de resistencia



Elasticidad alterada



Daño químico



Fragilidad



Sobre-procesamiento



ALGO IMPORTANTE:

Un cabello extremadamente dañado muchas veces necesita ambas cosas. **Pero no siempre en la misma proporción.**



EXCESO DE PROTEÍNAS (RECONSTRUCCIÓN)

También puede dañar.



Rigidez



Endurecimiento



Pérdida de flexibilidad

EXCESO DE HIDRATACIÓN SIN ESTRUCTURA

También puede debilitar.



Demasiado blando



Elástico



Vulnerable a la rotura

ENFOQUE PROFESIONAL INTELIGENTE

No se trata de usar más productos, sino los correctos y en el momento adecuado.



DIAGNÓSTICO

Evalúa el estado real de la fibra capilar.



IDENTIFICA LA NECESIDAD

¿Tu cabello necesita más hidratación, más reconstrucción o ambas?



TRATAMIENTO PERSONALIZADO

Aplica lo que realmente necesita, en la dosis y frecuencia correcta.



MANTENIMIENTO ESTRATÉGICO

La constancia y el cuidado en casa son esenciales para mantener el equilibrio.



RESULTADO REAL

Cabello más fuerte, saludable, flexible y con vida.



UN VERDADERO TRATAMIENTO PROFESIONAL NO SE BASA EN "PONER MASCARILLAS", SE BASA EN ENTENDER QUÉ NECESITA REALMENTE TU FIBRA CAPILAR.

CAPÍTULO 10

PROTEÍNAS, ENLACES Y MANTENIMIENTO

La recuperación capilar va mucho más allá de la apariencia. Se trata de fortalecer la estructura interna para devolverle **resistencia, estabilidad y vida** al cabello.



LA ESTRUCTURA INTERNA LO ES TODO

El cabello depende de una estructura interna compleja para mantener:

- Resistencia
- Elasticidad
- Estabilidad
- Fuerza



PROCESOS QUE ALTERAN LA ESTRUCTURA

Muchos procesos químicos y agresiones externas debilitan los enlaces internos del cabello.

- Decoloraciones agresivas
- Calor extremo
- Alaciados
- Oxidaciones repetidas
- Sobre-procesamiento

Por eso muchos tratamientos modernos buscan trabajar sobre los **componentes esenciales del cabello**:



PROTEÍNAS

Refuerzan la estructura y devuelven resistencia.



AMINOÁCIDOS

Son los bloques constructores de la fibra capilar.



LÍPIDOS

Aportan nutrición, sellado y protección profunda.



ENLACES INTERNOS

Son los puentes que dan fuerza, cohesión y estabilidad.

LA REALIDAD

Cuando el cabello pierde demasiada estructura... ningún producto puede "volverlo virgen".

Pero sí pueden mejorarse muchísimo:

- Resistencia
- Sensación
- Estabilidad
- Comportamiento
- Apariencia general



ALGO FUNDAMENTAL

La recuperación real depende muchísimo más de la **constancia** que de un producto milagroso.

LA RECUPERACIÓN NO OCURRE EN UN DÍA.

Necesita mantenimiento constante.

Muchos cabellos mejoran temporalmente, pero vuelven a deteriorarse rápidamente cuando continúan:

- Las altas temperaturas
- El exceso de plancha
- Nuevas oxidaciones
- Tensión mecánica
- Procesos acumulativos



SIN CUIDADO
El daño regresa.

CON CUIDADO
La mejora se mantiene.

MANTENIMIENTO INTELIGENTE = RESULTADOS DURADEROS

Pequeñas acciones diarias generan grandes cambios a largo plazo.



Usa productos adecuados para la necesidad real del cabello.



Controla la temperatura del secador y la plancha.



Hidrata, reconstruye y nutre según la necesidad.



Sé constante. La constancia es lo que transforma.



Escucha tu cabello, ajusta y respeta sus límites.



TU CABELLO NO NECESITA MILAGROS,
NECESITA CUIDADO INTELIGENTE Y CONSTANCIA REAL.

CAPÍTULO
10

QUÉ RECOMENDAR EN CASA



Tu rutina en casa es tan importante como tu tratamiento en el salón.

El mantenimiento constante es lo que realmente transforma tu cabello.

¿POR QUÉ ES TAN IMPORTANTE EL CUIDADO EN CASA?

Muchos resultados del salón pueden perderse rápidamente si el cabello no recibe los cuidados adecuados después de procesos químicos.



RECOMENDACIONES FUNDAMENTALES

- Reduce el calor excesivo.
- Usa protectores térmicos siempre.
- Evita planchas innecesarias.
- Utiliza productos suaves y sin sulfatos agresivos.
- Hidrata constantemente.
- Evita la manipulación agresiva.
- Protege tus puntas siempre.

OTRAS PRÁCTICAS QUE HACEN LA DIFERENCIA



DAÑOS DIARIOS QUE MUCHAS VECES PASAN DESAPERCIBIDOS

Pequeñas agresiones constantes pueden destruir tu progreso sin que lo notes.



RECUERDA:

No es el tratamiento, es **la constancia** lo que mantiene tu cabello sano, fuerte y hermoso.

¿POR QUÉ ALGUNOS TRATAMIENTOS "DEJAN DE FUNCIONAR"?

No es porque el producto sea malo.

Es porque la fibra capilar sigue acumulando agresiones todos los días.



CUIDAR TU CABELLO EN CASA NO ES OPCIONAL,
ES LA CLAVE PARA QUE TU INVERSIÓN EN EL SALÓN DURE MÁS.

CAPÍTULO
10

LA VERDAD SOBRE “REPARAR” UN CABELLO DESTRUIDO

La verdad profesional que toda estilista debe entender para **cuidar la fibra y cuidar su reputación.**



LA INDUSTRIA PROMETE DEMASIADO

Muchas marcas venden la idea de que cualquier cabello puede repararse completamente.



Volver a estar
100% sano



Reparación
completa



Cabello como
nuevo

LA REALIDAD: NO SIEMPRE ES POSIBLE.

LA REALIDAD QUÍMICA

Algunos daños pueden mejorar muchísimo, pero un cabello severamente destruido **jamás vuelve exactamente a su estado original.**



Pérdida estructural extrema



Corte químico



Colapso interno



Elasticidad irreversible



Daño térmico acumulado severo

EL VERDADERO OBJETIVO

No es hacer el cabello perfecto.
Es devolver la **mayor estabilidad posible** sin seguir destruyéndolo.



Recuperar
estabilidad



Mejorar resistencia
y elasticidad



Mejorar sensación
y movimiento



Mejorar apariencia
general

APARIENCIA NO ES RECUPERACIÓN REAL

Muchos productos generan una apariencia cosmética muy bonita... sin resolver el daño interno.



Brilla



Se siente suave



Aparenta estar
recuperado



Pero por dentro, puede seguir extremadamente vulnerable.

EL PELIGRO DE CONFUNDIR APARIENCIA CON RECUPERACIÓN

Cuando confundimos apariencia con salud real, volvemos a sobreprocesar el cabello.



Apariencia
temporal



Se confunde
con recuperación



Se vuelve a
sobreprocesar



Más daño,
más quiebre



La apariencia es temporal.
La salud interna es la que realmente importa.

UN VERDADERO PROFESIONAL NO PROMETE MILAGROS

Un verdadero profesional promete procesos responsables, realistas y seguros.



DIAGNOSTICA

Evalúa el estado real
del cabello.



INFORMA

Explica lo que se puede
lograr y lo que no.



PLANIFICA

Crea estrategias
realistas y seguras.



PROTEGE

Prioriza la salud de la
fibra por encima de todo.



ACOMPaña

Guía y educa para el
cuidado en casa.



CONSTRUYE CONFIANZA

La honestidad genera
clientas fieles.



LA HONESTIDAD TAMBIÉN ES PARTE DEL CUIDADO CAPILAR PROFESIONAL.
PROTEGER LA FIBRA ES PROTEGER TU REPUTACIÓN.

BONUS

1

CHECKLIST DE VALORACIÓN ANTES DE DECOLORAR



Evaluar correctamente es la clave para proteger la fibra, obtener mejores resultados y evitar daños irreversibles.

1 HISTORIAL QUÍMICO



- ¿Tiene keratina, nanoplastia o alaciado?
- ¿Hace cuánto fue el último proceso químico?
- ¿Ha sido decolorado anteriormente?
- ¿Tiene tintes acumulados?
- ¿Ha pasado por correcciones de color?

2 DIAGNÓSTICO VISUAL



- ¿El cabello se ve excesivamente brillante?
- ¿Las puntas se ven translúcidas o frágiles?
- ¿Existe diferencia de textura en medios y puntas?
- ¿Hay zonas opacas o irregulares?
- ¿El cabello luce demasiado alineado o rígido?

3 ELASTICIDAD Y RESISTENCIA



- ¿El cabello regresa a su forma al estirarlo?
- ¿Se rompe fácilmente?
- ¿Se vuelve chicloso húmedo?
- ¿Existe pérdida de elasticidad?
- ¿Las puntas soportan tensión?

4 SENSIBILIDAD TÉRMICA



- ¿Usa plancha constantemente?
- ¿Hay señales de calor excesivo?
- ¿El cabello presenta resequeza térmica?
- ¿Existe rigidez por calor acumulado?

5 PRUEBA DE MECHÓN



- ¿Aclara de forma uniforme?
- ¿Mantiene resistencia durante el proceso?
- ¿Existe elasticidad extrema?
- ¿La fibra pierde estabilidad rápidamente?
- ¿El cabello soporta correctamente oxidación?

6 SEÑALES DE ALERTA



- ⚠ Cabello chicloso
- ⚠ Elasticidad extrema
- ⚠ Rigidez excesiva
- ⚠ Puntas colapsadas
- ⚠ Quiebre inmediato
- ⚠ Sensación plástica
- ⚠ Sobreprocesamiento visible

7 ANTES DE COMENZAR



¿La cliente entiende los riesgos?



¿Se explicaron límites reales?



¿Se tomaron fotografías?



¿Existe consentimiento informado?



¿El objetivo es realmente seguro?



REGLA PROFESIONAL MÁS IMPORTANTE:

“ Que un cabello **quiera** aclararse... no significa que **deba** aclararse. ”



BONUS

2

PREGUNTAS CLAVE PARA DETECTAR KERATINAS OCULTAS



Muchos tratamientos modifican la fibra capilar sin que la clienta sepa realmente lo que le aplicaron. Estas preguntas te ayudarán a **identificar riesgos antes de decolorar** y evitar daños severos.

1 ¿TU CABELLO QUEDÓ MÁS LISO DESPUÉS DEL TRATAMIENTO?



Si la respuesta es sí... probablemente existió modificación estructural. Especialmente si:

- Disminuyó volumen
- Cambió textura
- Perdió movimiento natural

2 ¿UTILIZARON PLANCHA MUY CALIENTE?



Muchas keratinas requieren:

- Temperaturas extremas
- Múltiples pasadas de plancha
- Sellado térmico intenso

Y eso puede alterar muchísimo la estabilidad de la fibra.

3 ¿CUÁNTAS VECES PASARON LA PLANCHA?



Señales de riesgo si mencionan:

- "Muchísimas veces"
- "Hasta que quedó sellado"
- "Me ardía el humo"
- Sesiones térmicas muy largas

4 ¿TU CABELLO CAMBIÓ DE TEXTURA DESPUÉS?



Señales ocultas:

- Rigidez
- Exceso de alineación
- Sensación plástica
- Pérdida de volumen
- Puntas endurecidas

Muchas veces la clienta no lo relaciona con daño.

5 ¿TU CABELLO SE SIENTE DIFERENTE CUANDO ESTÁ MOJADO?



Muchos cabellos aparentan estabilidad secos, pero húmedos se vuelven:

- Chiclosos
- Elásticos
- Débiles
- Extremadamente frágiles

6 ¿TE DIJERON QUE ERA "ORGÁNICA" O "SIN FORMOL"?



Eso NO garantiza seguridad química.

Muchísimos productos utilizan:

- Derivados
- Liberadores químicos
- Componentes altamente reactivos al calor

Jamás confíes únicamente en el nombre comercial.

7 ¿HACE CUÁNTO TE REALIZARON EL TRATAMIENTO?



El tiempo cambia muchísimo el comportamiento del cabello.

Algunas alteraciones:

- Siguen presentes meses después
- Aunque visualmente el cabello ya no luzca "alisado".

8 ¿TU CABELLO PERDIÓ VOLUMEN NATURAL?



Muchos cabellos tratados químicamente:

- Se ven demasiado alineados
- Pierden cuerpo
- Se sienten pesados o artificialmente controlados

Puede indicar alteración estructural importante.

9 ¿HAS SENTIDO MÁS QUIEBRE O FRAGILIDAD DESDE ENTONCES?



Muchos clientas:

- Normalizan el daño
- Creen que "es normal"
- No relacionan el quiebre con el tratamiento previo

Esta pregunta puede revelar muchísimo.

10 ¿RECUERDAS SI SALIÓ HUMO DURANTE EL PROCESO?



Muchos productos agresivos reaccionan intensamente al calor.

Las clientas suelen recordar:

- Humo
- Olor fuerte
- Irritación
- Sensación intensa durante el planchado



ALGO FUNDAMENTAL:

Muchas veces la clienta NO miente. Simplemente no entiende realmente qué le hicieron. Por eso un verdadero profesional no investiga solamente nombres comerciales.

Investiga comportamiento químico real del cabello.



DETECTAR A TIEMPO ES PROTEGER EL CABELLO Y LA REPUTACIÓN PROFESIONAL.
PREGUNTAR HOY, EVITA DAÑOS MAÑANA.

BONUS

3

GUÍA RÁPIDA DE ELASTICIDAD Y RESISTENCIA CAPILAR



Evalúa la salud interna del cabello antes de cualquier proceso químico. La elasticidad y la resistencia son señales clave para prevenir daños severos.

¿QUÉ ES LA ELASTICIDAD CAPILAR?

La elasticidad es la capacidad del cabello para estirarse, soportar tensión y volver a su forma natural sin romperse.

Un cabello saludable normalmente:

- ✓ tiene flexibilidad,
- ✓ resiste tensión moderada
- ✓ y recupera forma correctamente.



SEÑALES DE BUENA ELASTICIDAD

- ✓ El cabello se estira ligeramente y regresa.
- ✓ Se siente flexible, no rígido.
- ✓ Mantiene fuerza húmedo y seco.
- ✓ No se rompe fácilmente al peinarlo.
- ✓ Conserva movimiento natural.



SEÑALES DE ALERTA IMPORTANTES

- ⚠ Cabello chicloso
- ⚠ Elasticidad extrema
- ⚠ Sensación gomosa húmeda
- ⚠ Rigidez excesiva
- ⚠ Quiebre inmediato
- ⚠ Pérdida de resistencia
- ⚠ Puntas colapsadas
- ⚠ Sensación plástica



CHICLOSO

ELASTICIDAD EXTREMA

QUIEBRE INMEDIATO

CABELLO DEMASIADO ELÁSTICO

Cuando el cabello se estira demasiado, no recupera forma o se siente "gomoso"... normalmente existe:

- pérdida estructural
- daño químico
- exceso de oxidación
- colapso interno

⚠ Hay riesgo de: corte químico, ruptura o pérdida total de estabilidad.



CABELLO DEMASIADO RÍGIDO

La rigidez extrema también puede ser peligrosa. Especialmente después de:

- keratinas
- calor excesivo
- alaciados
- exceso de proteínas

Aparenta verse fuerte, pero realmente perdió flexibilidad natural. Esto aumenta muchísimo riesgo de quiebre.



CÓMO HACER UNA PRUEBA RÁPIDA DE ELASTICIDAD

EN SECO



- 1 Toma un mechón pequeño.
- 2 Estíralo suavemente.
- 3 Observa si:
 - regresa
 - se rompe
 - o pierde forma



REGRESA (SALUDABLE) ✓



SE ROMPE (RIESGO ALTO) ✗



PIERDE FORMA (DAÑO) !

EN HÚMEDO



- 1 Humedece ligeramente el mechón.
- 2 Estira suavemente.
- 3 Observa si:
 - se vuelve chicloso
 - extremadamente elástico
 - débil
 - o pierde resistencia



CHICLOSO / GOMOSO (RIESGO MUY ALTO) ✗



ELASTICIDAD EXTREMA (RIESGO MUY ALTO) ✗



DÉBIL / FRÁGIL (RIESGO ALTO) !



PIERDE RESISTENCIA (RIESGO ALTO) !

⚠ Aquí suelen aparecer los mayores riesgos ocultos.



ALGO IMPORTANTÍSIMO

Un cabello demasiado elástico, demasiado rígido o extremadamente frágil... NO debería decolorarse agresivamente.

Porque el cabello ya está avisando que perdió estabilidad. Y un verdadero profesional escucha esas señales antes de preparar el decolorante.



DEMASIADO ELÁSTICO ✗



DEMASIADO RÍGIDO ✗



EXTREMADAMENTE FRÁGIL ✗



RECUERDA SIEMPRE

No evalúes solo la apariencia.

Evalúa el comportamiento estructural real del cabello.



REGLA PROFESIONAL CLAVE:

“La apariencia engaña. La elasticidad revela la **verdad** del cabello.”



BONUS

4

FRASES PROFESIONALES PARA EXPLICAR RIESGOS A CLIENTAS



La comunicación profesional genera confianza, educa y protege la salud del cabello.

1 CUANDO EL CABELLO NO SOPORTA MÁS ACLARACIÓN



- “Prefiero cuidar la estabilidad de tu cabello antes que arriesgar un daño irreversible.”
- “Hoy el cabello no tiene la resistencia necesaria para llegar hasta ese tono de forma segura.”
- “Podemos lograr un resultado bonito sin llevar la fibra al límite.”

2 CUANDO EXISTE HISTORIAL DE KERATINA O ALACIADOS



- “El cabello puede verse sano por fuera, pero internamente estar mucho más sensibilizado.”
- “Las keratinas cambian completamente cómo reacciona el cabello frente a la decoloración.”
- “Necesito valorar primero la elasticidad real antes de avanzar.”

3 CUANDO NECESITAS TRABAJAR PROGRESIVAMENTE



- “Prefiero avanzar por etapas para mantener la mayor salud posible del cabello.”
- “Ir más lento muchas veces produce resultados muchísimo mejores a largo plazo.”
- “No quiero solamente aclarar tu cabello... quiero que siga teniendo estabilidad después del proceso.”

4 CUANDO DEBES DECIR QUE NO



- “Hoy no sería responsable químicamente llegar hasta ese resultado.”
- “No quiero prometerte algo que pueda comprometer tu cabello.”
- “Mi prioridad es proteger tu fibra, incluso si eso significa avanzar más despacio.”

5 PARA EDUCAR SIN ASUSTAR



- “Mi trabajo no es solamente hacer rubios. Es mantener el cabello sano durante el proceso.”
- “Muchos daños ocurren cuando el cabello parece soportarlo... hasta que finalmente colapsa.”
- “La apariencia no siempre refleja la verdadera condición interna del cabello.”

6 CUANDO LA CLIENTA INSISTE DEMASIADO



- “Entiendo el resultado que buscas, pero necesito trabajar dentro de lo que tu cabello puede soportar.”
- “Prefiero ser honesto contigo hoy... antes que dañar tu cabello por presión.”
- “Un resultado extremo nunca debería estar por encima de la salud capilar.”

7 PARA GENERAR CONFIANZA Y AUTORIDAD



- “Un verdadero resultado premium no es solamente verse claro... es conservar calidad en el cabello.”
- “La mejor colorimetría no es la más agresiva. Es la más inteligente.”
- “Mi objetivo es que tu cabello siga viéndose bonito incluso semanas después del servicio.”



FRASE PROFESIONAL CLAVE:
“ Prefiero **cuidar** un cabello hoy...
que intentar **salvarlo** mañana. ”

BONUS

5

PROTOSCOLOS BÁSICOS PARA MINIMIZAR DAÑOS QUÍMICOS



No se trata de evitar procesos químicos, sino de realizar cada paso con estrategia, control y protección.

1 DIAGNÓSTICO PROFESIONAL ANTES DE CUALQUIER PROCESO



- ☑ Evalúa historial químico completo.
- ☑ Analiza elasticidad y resistencia.
- ☑ Observa porosidad, hidratación y condición general.
- ☑ Realiza prueba de mechón si es necesario.
- ☑ Define objetivo realista y seguro.



Un buen diagnóstico evita el 80% de los daños.

2 PREPARACIÓN DEL CABELLO ANTES DEL PROCESO



- ☑ Limpia suavemente (sin resecar).
- ☑ Aplica tratamiento pre-químico protector si es necesario.
- ☑ Asegura que el cabello esté estable, no saturado ni sobrehidratado.
- ☑ Desenreda con cuidado y sin tensión.



Un cabello bien preparado soporta mejor cualquier proceso químico.

3 ELECCIÓN INTELIGENTE DE PRODUCTOS



- ☑ Usa productos de calidad profesional.
- ☑ Elige volúmenes adecuados, no el más alto por costumbre.
- ☑ Considera la condición del cabello, no solo el resultado deseado.
- ☑ Prefiere fórmulas con agentes protectores y acondicionadores.



El producto correcto, en la concentración correcta, marca la diferencia.

4 APLICACIÓN CONTROLADA Y ESTRATÉGICA



- ☑ Aplica por secciones finas y uniformes.
- ☑ Respeta tiempos de pose según la resistencia del cabello.
- ☑ No apliques en raíces siempre que no sea necesario.
- ☑ Evita saturar el cabello en exceso.



El control, la paciencia y la técnica protegen la fibra.

5 MONITOREO CONSTANTE DURANTE EL PROCESO



- ☑ Revisa el cabello cada 5–10 minutos.
- ☑ Observa el nivel de aclaración y la reacción.
- ☑ Analiza elasticidad y resistencia continuamente.
- ☑ Detén el proceso al alcanzar el nivel seguro, no esperes más.



El sobreproceso es la principal causa de daño químico.

6 ENJUAGUE Y NEUTRALIZACIÓN ADECUADA



- ☑ Enjuaga con agua tibia, no caliente.
- ☑ Retira completamente el producto.
- ☑ Usa shampoo y tratamientos neutralizantes y reconectores.
- ☑ Restaura el pH y la hidratación.



Un buen enjuague y neutralización pueden salvar la salud del cabello.

7 RECUPERACIÓN Y MANTENIMIENTO POSTERIOR



- ☑ Aplica tratamientos reconstructores e hidratantes.
- ☑ Evita calor excesivo por al menos 48–72 horas.
- ☑ Recomienda cuidados en casa adecuados.
- ☑ Espacia los procesos químicos.
- ☑ Realiza seguimientos periódicos.

EN CASA:



Usar productos suaves y sin sulfatos fuertes.



Hidratación constante.



Evitar calor excesivo.



Peinados suaves, sin tensión.



UN VERDADERO PROFESIONAL NO BUSCA SOLO UN RESULTADO BONITO,
BUSCA UN RESULTADO SEGURO Y SOSTENIBLE.



MENOS AGRASIÓN, MÁS ESTRATEGIA = CABELLOS SANOS Y CLIENTAS FELICES.